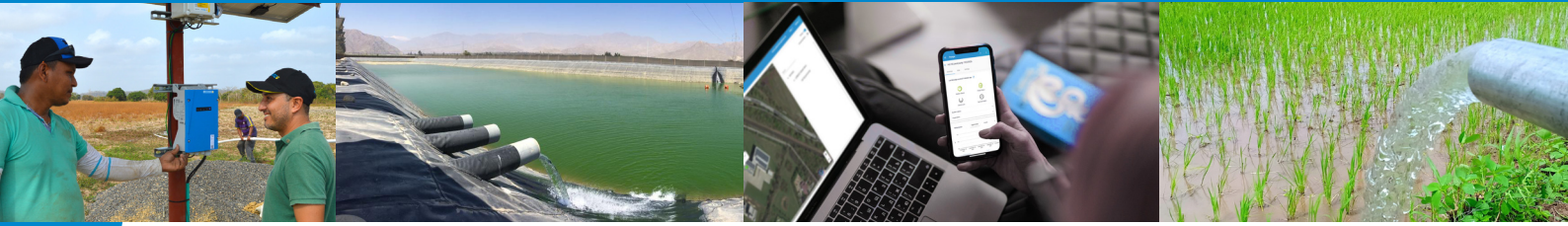


# LORENTZ Global y PS Commander

## Monitoreo y gestión remoto de los sistemas de bombeo



LORENTZ Global es una plataforma basada en la nube fácil de usar para monitorear y gestionar los dispositivos LORENTZ en cualquier parte del mundo. Este servicio es adecuado para servir a una amplia gama de clientes y aplicaciones, desde una bomba para un agricultor hasta miles de bombas para empresas de servicios públicos, o entidades gubernamentales.

El PS Commander/PS Communicator son los dispositivos de hardware que conectan los productos LORENTZ con la plataforma LORENTZ Global. El PS Commander/PS Communicator envía los datos de cada bomba a través de una red de datos celular (móvil) a una plataforma segura y globalmente escalable basada en la nube llamada LORENTZ Global.

Se puede acceder a LORENTZ Global desde cualquier dispositivo conectado a la web, lo que permite el acceso a la información y la gestión de sus dispositivos de forma sencilla y cómoda. LORENTZ Global le permite ver exactamente lo que el sistema está haciendo, hacer cambios en la configuración y recibir alertas independientemente de la ubicación.

### Beneficios

- Monitorear y gestionar activamente las aplicaciones de agua potable, ganadería, riego y lixiviados desde una sola pantalla de control.
- Acceso a un panel de control administrativo, a resúmenes de rendimiento y a datos detallados de los parámetros de las bombas.
- Configuración remota con trazabilidad de cambios.
- Alertas totalmente configurables para cada usuario.
- Cuentas de usuario ilimitadas - la licencia es por dispositivo monitoreado (bomba).
- Exportaciones automatizadas y programadas a bases de datos de terceros.
- Control del tiempo y la cantidad de agua bombeada desde cualquier dispositivo conectado a la web.
- Acceso a servicios integrados y ricos en información sin necesidad de invertir en equipos o infraestructuras costosas.
- Conocer de forma proactiva cuándo hay un problema para lograr una resolución más rápida.
- Interfaz moderna, con opciones multi-idiomas, etc.

### Funciones

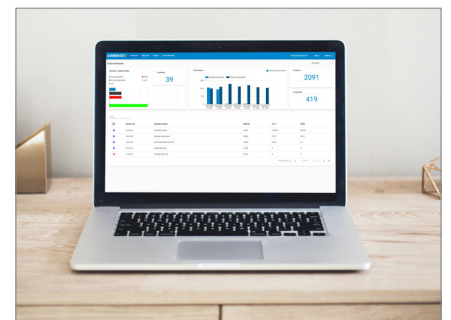
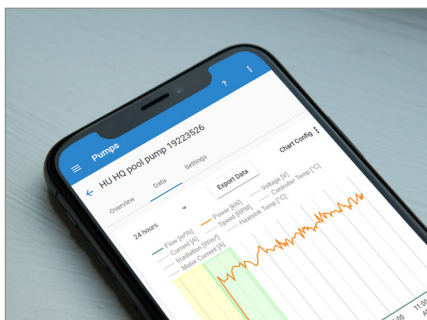
#### PS Commander

- Controlador autosuficiente y módem de datos celular.
- Alimentación solar con batería de reserva.
- Se vincula automáticamente con hasta ocho bombas que estén dentro del alcance del Bluetooth.
- Se conecta a cada bomba y envía los datos y el estado en tiempo real a través de Internet a un servidor central.
- Todos los datos están encriptados y son seguros.
- Mide la irradiación local.
- Diseño preparado para el futuro con actualizaciones en línea y hardware para entradas y salidas adicionales.

#### LORENTZ Global

- Plataforma de monitoreo, configuración y gestión remota construida sobre una tecnología de alojamiento y seguridad líder en la industria (es decir, una plataforma basada en la nube).
- Servicio de pago mensual accesible desde cualquier ordenador, tablet o smartphone conectado a Internet.
- Notificación activa de cualquier alerta o problema.
- Posibilidad de encender, apagar, monitorear sensores externos y controlar la velocidad de la bomba a distancia.
- Cuota mensual incluida para el acceso a los datos móviles, las actualizaciones de la aplicación y el servicio web.
- Diferentes vistas para el cliente, el administrador y el técnico.

¡Pruébalo gratis en [global.lorentz.de](http://global.lorentz.de) (Try our demo)!



Forma parte del rango de productos LORENTZ CONNECTED para el monitoreo y gestión de sistemas de bombeo de agua mediante energía solar.

Para más información, visite [www.lorentz.de](http://www.lorentz.de)

**BERNT LORENTZ GmbH**

Siebenstuecken 24, 24558 Henstedt-Ulzburg, Alemania, tel. +49 (0) 4193 8806 - 700

Salvo errores y posibles alteraciones sin previo aviso. Las imágenes pueden diferir de los productos reales, dependiendo de los requisitos y las normativas locales. Cada sistema consta de un controlador, un motor y una bomba. Se muestran múltiples unidades de bombeo (bomba-motor) / bomba sin motor para representar la amplia gama de bombas (más de 130) que tiene LORENTZ.

**Sun. Water. Life.**