

Sistema de bombagem LORENTZ S1-700

Descrição

O sistema de bombagem **LORENTZ S1-700** é um sistema portátil e flexível projetado para bombear água usando energia solar.

O sistema tem um design todo conectado para instalação simples pelo próprio cliente. Todos os equipamentos são classificados para uso externo. O sistema consiste em uma bomba centrífuga submersível acoplada a um motor ECDRIVE brushless de alta eficiência. O controlador do sistema controla digitalmente o motor e monitora a operação do sistema. São fornecidas entradas para conexão de acessórios para automação do sistema (proteção contra funcionamento a seco, interruptor de tanque cheio ou a distância).

Características

- Motor brushless ECDRIVE CC de alta eficiência e bomba centrífuga robusta.
- Controlador de sistema com conexões plugadas.
- MPPT integrado.
- Controlador com conectividade Bluetooth® para configuração e controle local.
- Aplicativo S-Connect simples para controle de velocidade, temporizadores e solução de problemas estendida.

Dados técnicos

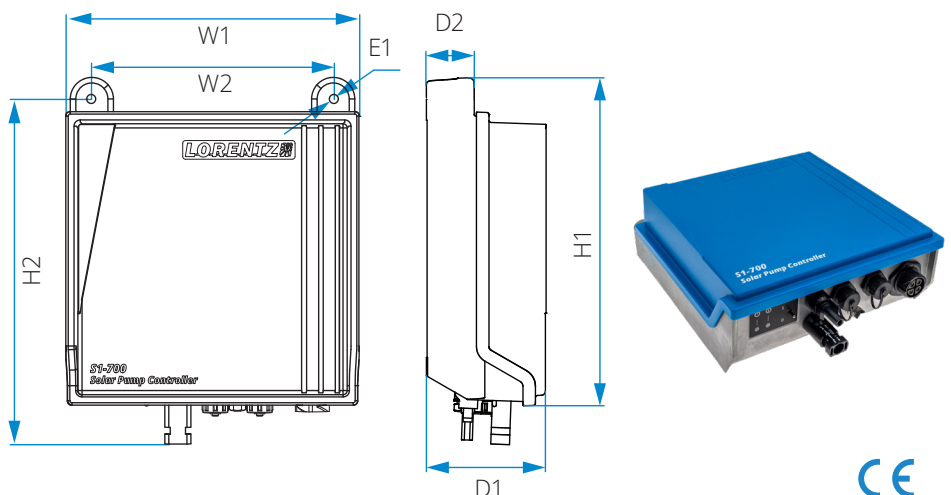
| Sistema de bombagem | S1-700 CST-2-10 | S1-700 CST-4-6 |
|---------------------|-------------------------|-------------------------|
| Vazão máx. | 4.8 m³/h [20 US gpm] | 9.4 m³/h [40 US gpm] |
| Pressão máx. | 40 m [130 pés] | 25 m [80 pés] |

Dados do controlador S1-700

| Entrada (CC) | |
|---|---|
| Tensão máx. (Voc) | 220 V CC |
| Tensão de operação | 60...220 V CC |
| Corrente máx. (CC) | 8 A |
| Corrente de curto-circuito PV máx. (Isc) | 30 A |
| Saída (CC) | |
| Tensão nominal de saída | 100 V EC PWM trifásico |
| Tensão de saída máx. | 220 V EC PWM trifásico |
| Frequência máx. | 220 Hz |
| Corrente contínua máx. | 8 A |
| Potência contínua máx. | 750 W [1 hp] |
| Carcaça | |
| Grau de proteção | IP 68 |
| Classe de proteção | I |
| Entradas de sensores | Proteção contra funcionamento a seco - Interruptor de tanque cheio ou Interruptor do tanque à distância |
| Material da carcaça | Alumínio fundido e policarbonato |
| Geral | |
| Aplicativo CONNECTED | LORENTZ S-Connect |
| Classificação do grau de poluição | 3 |
| Altitude máxima | 2.000 m [6.560 pés] |
| Entrada/saída de categoria de sobretensão | OVC II |
| Temperatura de funcionamento do controlador | -30 ... +45 °C [-22 ... 113 °F] |
| Proteção contra | Sobretensão, sobrecorrente, curto-circuito, inversão de polaridade |

Dimensões e peso do controlador S1-700

| | |
|------------|--------------------|
| W1 | 212 mm [8,3 pol.] |
| W2 | 175 mm [6,9 pol.] |
| D1 | 86 mm [3,4 pol.] |
| D2 | 34,5 mm [1,4 pol.] |
| E1 | 6,4 mm [0,25 pol.] |
| H1 | 236 mm [9,3 pol.] |
| H2 | 249 mm [9,8 pol.] |
| Net weight | 2 kg [4,4 lb] |



Dados da bomba

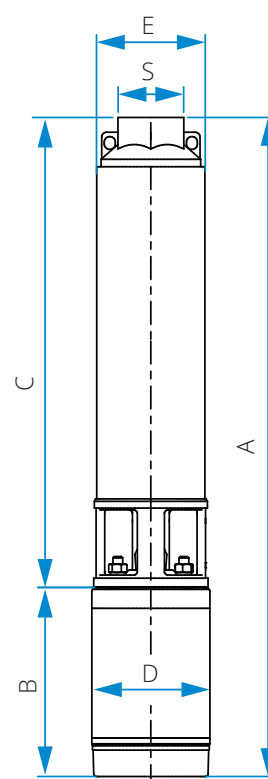
| Modelo da bomba | CST-2-10 | CST-4-6 |
|------------------------------|---------------------------|---------|
| Tipo de bomba | Centrífuga | |
| Descarga da bomba | 1 1/4" | 1 1/2" |
| Tipo de conexão | Rp ou NPT disponível | |
| Diâmetro mínimo do poço | 100 mm [4 pol.] | |
| Máxima eficiência da bomba | 50% | 51 % |
| Material do corpo | EN 1.4301 [AISI 304] | |
| Material do impulsor | Polímero | |
| Faixa de temperatura da água | 0... +50 °C [32 – 122 °F] | |

Dados do motor ECDRIVE

| | |
|--------------------------------|-------------------------------------|
| Potência nominal (P2) | 0.7 kW [0,9 hp] |
| Velocidade do motor | 900 ... 3.300 rpm |
| Classe de isolamento | F |
| Grau de proteção | IP 68 |
| Máxima eficiência do motor | 87 % |
| Número de pólos | 8 |
| Submersão máxima | 50 m [164 pés] |
| Temperatura máxima da água | 50 °C [122 °F] |
| Extensão e acoplamento do eixo | Norma NEMA |
| Material do motor | EN 1.4301 / 1.4404 [AISI 304 / 316] |
| Comprimento do cabo | 15 m [50 pés] |
| Dimensão do cabo | 4 x 3 mm ² [AWG 13] |
| Conector de cabo | 4 tomadas macho |

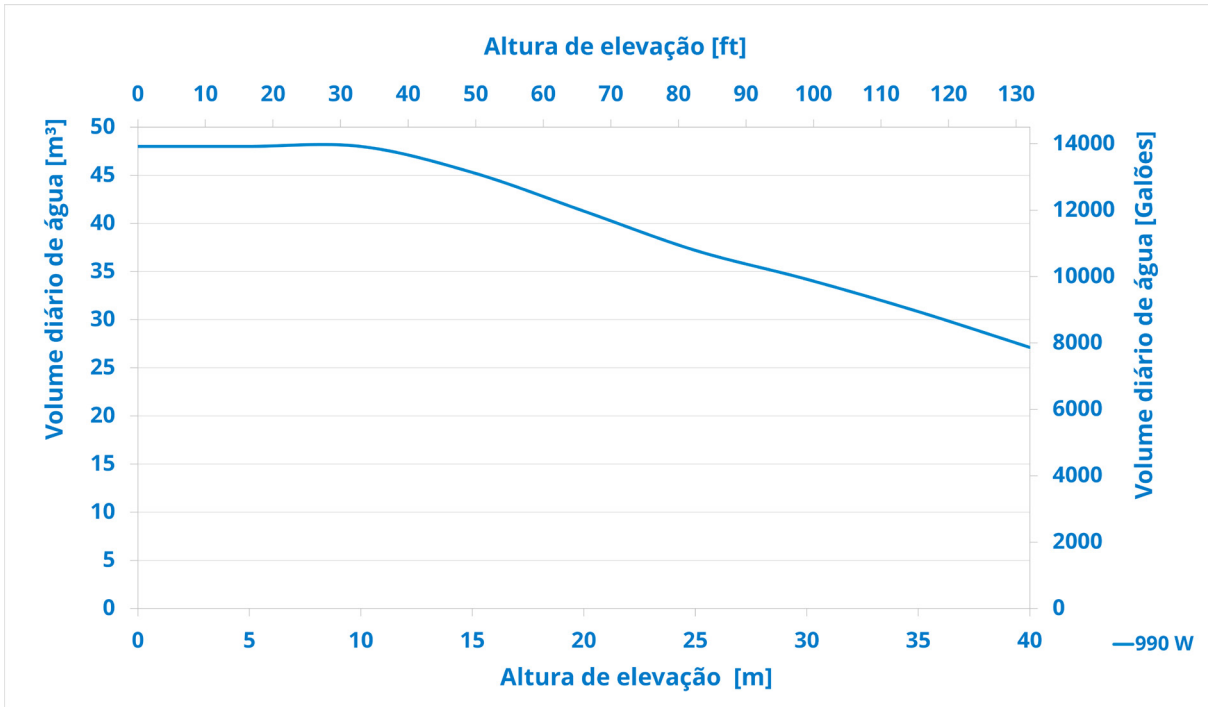
Dimensões e pesos da bomba e do motor

| | CST-2-10 | CST-4-6 |
|-----------------------|--------------------|--------------------|
| A | 725 mm [28,5 pol.] | 572 mm [22,5 pol.] |
| B | 154 mm [6,1 pol.] | 154 mm [6,1 pol.] |
| C | 571 mm [22,5 pol.] | 418 mm [16,4 pol.] |
| D | 96 mm [3,7 pol.] | 96 mm [3,7 pol.] |
| E | 99 mm [3,9 pol.] | 99 mm [3,9 pol.] |
| S | 1 1/4" | 1 1/2" |
| Peso líquido da bomba | 8,5 kg [18,7 lb] | 7,9 kg [17,4 lb] |
| Peso líquido do motor | 4,2 kg [9,9 lb] | |

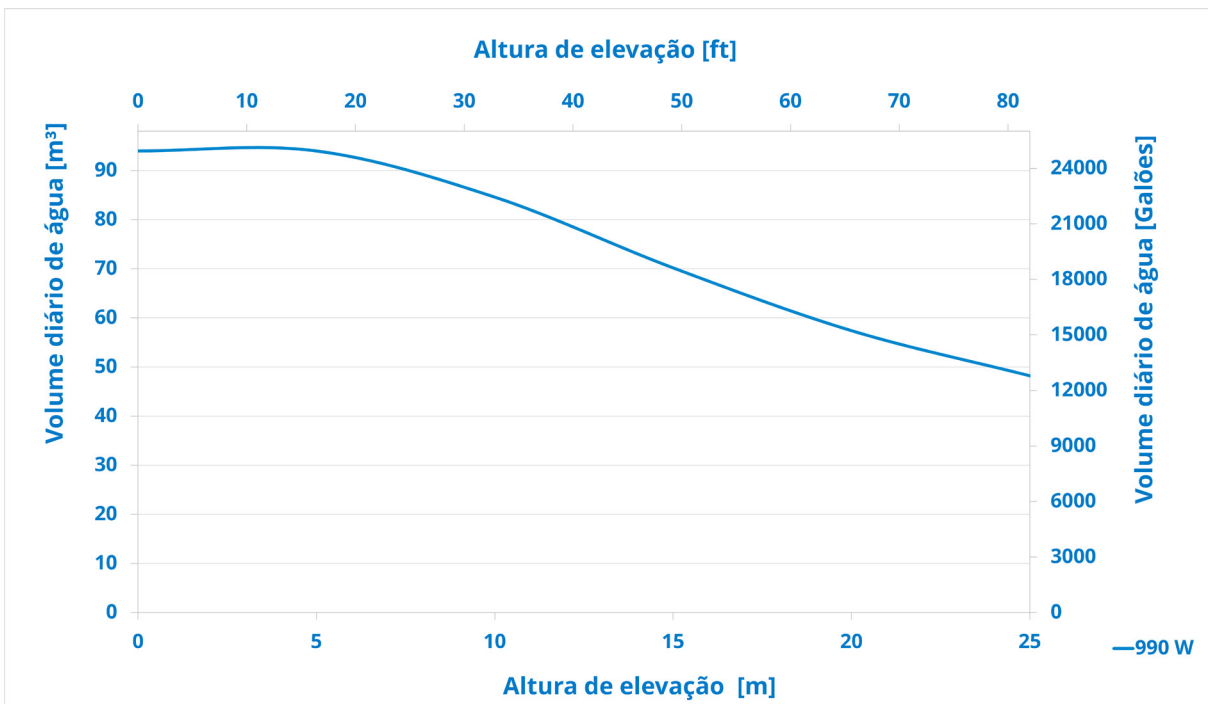


Faixa de desempenho

Sistema de bomragem S1-700 CST-2-10



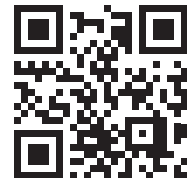
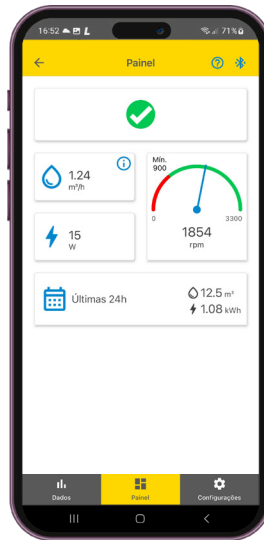
Sistema de bomragem S1-700 CST-4-6



Aplicativo LORENTZ S-Connect

Com o aplicativo LORENTZ S-Connect, configure e controle facilmente seu sistema de bombagem **S1-700** via conectividade Bluetooth® localmente.

- Baixe gratuitamente em dispositivos Android™ do Google Play Store ou em dispositivos iOS da App Store.
- Conecte-se ao seu sistema de bombagem e acesse várias funções, como: Controle e medição de vazão diária/semanal, velocidade, potência, desempenho dos sensores conectados, configuração de temporizadores, esquema detalhado de solução de problemas.



Informações sobre pedidos e embalagens

| Tipo de conexão | | Rp | NPT |
|--------------------------------|-----------------|---|-----------|
| Sistema de bombagem S1-700 | CST-2-10 | 01-001150 | 01-001160 |
| | CST-4-6 | 01-001170 | 01-001180 |
| Conteúdo da caixa | | 1 x Controlador S1-700 | |
| | | 1 x Bomba com motor (incl. 15 m [50 pés] de cabo) | |
| | | 1 x Manual | |
| Peso bruto embalado | CST-2-10 | 16,7 kg [36,8 lb] | |
| | CST-4-6 | 17,4 kg [38,3 lb] | |
| Dimensões da embalagem [CxLxA] | | 1080 x 265 x 130 mm [42,5 x 10,4 x 5,1 pol.] | |
| Volume embalado | | 0,037 m³ [1,3 pés³] | |
| Sistemas por palete | | 21 | |
| Temperatura de armazenamento | | -20 °C... +65 °C [-4 °F...+149 °F] | |

