

# S1 LORENTZ - Dry Run Protection

**Accessoire permettant d'assurer une protection contre la marche à sec pour les sources d'eau variables.**

## Description

L'accessoire **S1-Dry Run Protection** constitue un outil fiable de protection contre la marche à sec.

Il détecte la présence d'eau dans un puits, un réservoir ou une autre source d'eau. L'accessoire **S1-Dry Run Protection** est généralement fixé au tuyau au-dessus de la sortie de la pompe et connecté au contrôleur.

Lorsque l'accessoire devient sec (le niveau d'eau est inférieur à la **S1-Dry Run Protection**), la pompe s'arrête pour éviter la marche à sec.

## Caractéristiques

- Protection fiable contre la marche à sec.
- Facile à installer grâce à la fiche intégrée.



## Données techniques

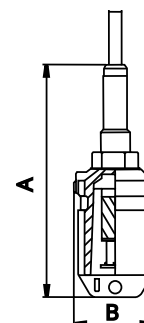
Type de capteur	Interrupteur à flotteur mécanique
Temp. de fonctionnement maximale	55 °C [131 °F]
Degré de protection	IP 68
Longueur du câble	15 m [50 ft]
Taille du câble	2 x 0.5 mm <sup>2</sup> - AWG 21
Type de fiche	M16 femelle
Degré de protection de la fiche	IP 67
Matériau du boîtier	Polyoxyméthylène
Position de montage	Verticale dans une fourchette de 10°
Profondeur d'immersion maximale	50 m [164 ft]
Temps de redémarrage après une détection sèche	15 minutes
Exigences standard	CE

**En savoir plus sur la protection contre la marche à sec ici**



## Dimensions et poids

A	95 mm [3.74 po]
B	32 mm [1.26 po]
Poids net	0.6 kg [1.32 lb]



## Informations sur la commande et l'emballage

Numéro d'article	19-001560
Nom du produit	S1-Dry run protection switch with 15m/50ft cable
Poids brut emballé	0.76 kg [1.68 lbs]
Dimensions de l'emballage [LoxLaxHa]	220 x 205 x 80 mm [8.7 x 8.1 x 3.1 po]
Volume emballé	0.004 m <sup>3</sup> [0.141 ft <sup>3</sup> ]

