

Sistema de bombagem S1-200 PAYGo

Descrição

O **S1-200 PAYGo** é um sistema de bombagem solar portátil e flexível para uso externo, projetado para que os distribuidores possam oferecer o serviço de bombagem de água como parte de seu portfólio PAYGo.

O sistema é composto por uma bomba submersível de rotor helicoidal acoplada a um motor ECDRIVE sem escovas de alta eficiência. O controlador, habilitado para uso com **OpenPAYGo Token**, controla digitalmente o motor, monitora o funcionamento do sistema e inclui entradas para a conexão de acessórios para automação.

Características

- Motor brushless ECDRIVE CC de alta eficiência e bomba de rotor helicoidal de alta eficiência.
- Controlador de sistema com conexões plugadas, MPPT integrado.
- Controlador com conectividade Bluetooth® para configuração e controle local.
- Aplicativo S-Connect simples para controle de velocidade, temporizadores e solução de problemas estendida.
- Crédito OpenPAYGo (baseado em tempo). Recarregue usando um token através do aplicativo S-Connect
- Sendo compatível com **OpenPAYGo Token**, qualquer plataforma de software PAYGo pode ser integrada para controlar o S1-200 PAYGo.

Dimensões e peso do controlador S1-200 PAYGo

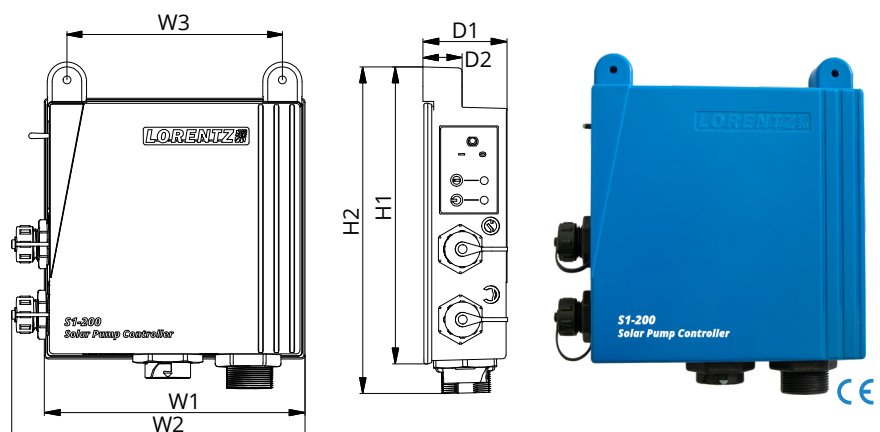
W1	133.2 mm [5.2 pol]
W2	150.0 mm [5.9 pol]
W3	110.0 mm [4.3 pol]
D1	43.0 mm [1.6 pol]
D2	20.0 mm [0.8 pol]
H1	151.7 mm [5.9 pol]
H2	166.9 mm [6.5 pol]
Peso líquido	0.3 kg [0.7 lb]

Dados técnicos

Sistema	S1-200 PAYGo HR-07	S1-200 PAYGo HR-14	S1-200 PAYGo HR-23
Vazão máx.	1 m³/h [4 US gpm]	1.9 m³/h [8 US gpm]	3 m³/h [13 US gpm]
Pressão máx.	40 m [130 pés]	30 m [100 pés]	17 m [55 pés]

Dados do controlador S1-200 PAYGo

Entrada (CC)	
Tensão máx. (Voc)	55 V CC
Tensão de operação	24...55 V CC
Corrente máx. (CC)	6 A
Corrente de curto-circuito PV máx. (Isc)	25 A
Saída (CC)	
Tensão nominal de saída	39 EC PWM trifásico
Frequência máx.	170 Hz
Corrente contínua máx.	6 A
Potência contínua máx	250 W
Carcaça	
Grau / Classe de proteção	IP 68 / II
Entradas de sensores	Proteção contra funcionamento a seco - Interruptor de tanque cheio ou Interruptor do tanque à distância
Material da carcaça	Polícarbonato
PAYGo	
Modo de geração de tokens	Adição de tempo (dias)
Compatibilidade	Sistema OpenPAYGo Token
Geral	
Aplicativo CONNECTED	LORENTZ S-Connect
Temperatura ambiente	-30 ... +50 °C [-22 ... 122 °F]
Altitude máxima	2000 m [6560 pés]
Classificação do grau de poluição	3
Proteção contra	Sobretensão, sobrecorrente, curto-circuito, inversão de polaridade
Módulo Bluetooth®	
Frequência de operação	2402 - 2480MHz
Potência máxima de saída RF	10dBm
Diversos	
Cabo adaptador para MC4	2 x 2.5 mm² [AWG 14] - L = 0.5 m [1.64 pés]
Parafusos de montagem para módulo FV	2 x M4.8 x16 mm [#10 x 5/8 pol] - AISI 304
Braçadeira borboleta	1 x 21 a 44 mm [13/16 a 1-3/4 pol] - Aço Inoxidável



Dados da bomba

Tipo de bomba	HR - rotor helicoidal
Descarga da bomba	26 mm [1.0 pol.] - conexão de pressão da mangueira
Diâmetro mínimo do poço	100 mm [4 pol.]
Máxima eficiência da bomba	61 %
Material do rotor	AISI 630
Material do estator	Sulfeto de polifenileno

Faixa de temperatura da água

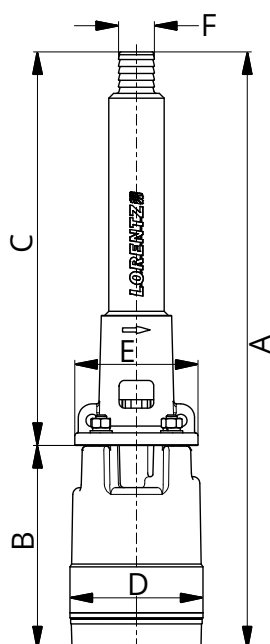
Classe de temperatura 2	+20 – +30 °C [68 – 86 °F]
Classe de temperatura 3	+30 – +40 °C [86 – 104 °F]
Classe de temperatura 4	+40 – +50 °C [104 – 122 °F]

Dados do motor ECDRIVE

Potência nominal	0.25 kW [0.3 HP]
Velocidade do motor	750 ... 2500 rpm
Classe de isolamento	F
Grau de proteção	IP 68
Máxima eficiência do motor	86 %
Número de pólos	8
Submersão máxima	50 m [164 pés]
Temperatura máxima da água	50 °C [122 °F]
Material do motor	Policarbonato
Comprimento do cabo	15 m [50 pés]
Dimensão do cabo	3 x 2.5 mm ² - [AWG 14]
Conector de cabo	3 tomadas macho

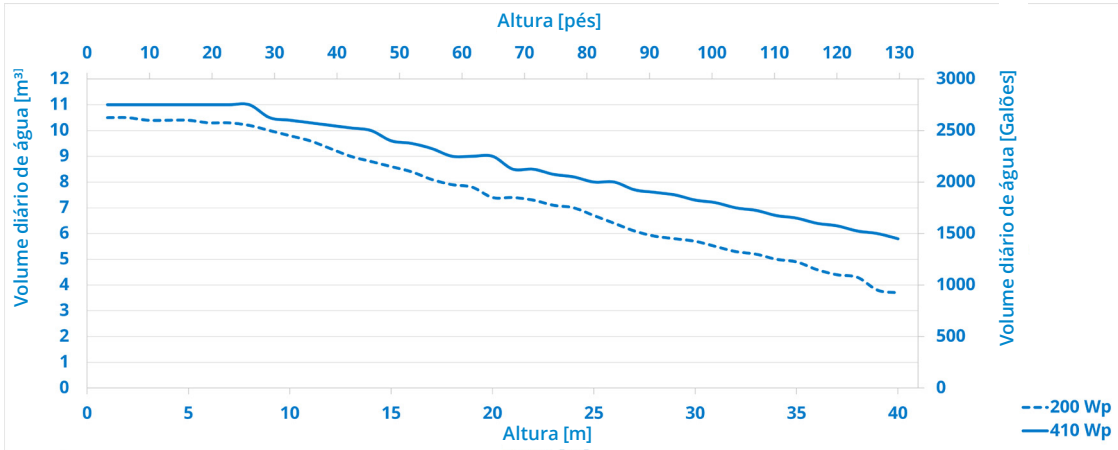
Dimensões e pesos da bomba e do motor

A	431.6 mm [16.9 pol.]
B	147.1 mm [5.7 pol.]
C	284.5 mm [11.2 pol.]
D	96.0 mm [3.7 pol.]
E	89.0 mm [3.5 pol.]
F	26.0 mm [1.0 pol.]
Peso líquido da bomba	0.7 kg [1.5 lb]
Peso líquido do motor	2.5 kg [5.5 lb]

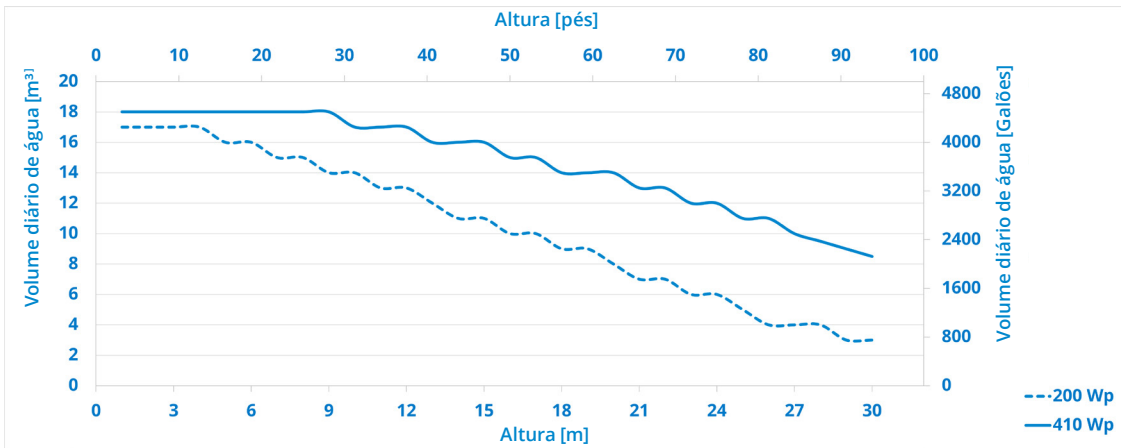


Faixa de desempenho

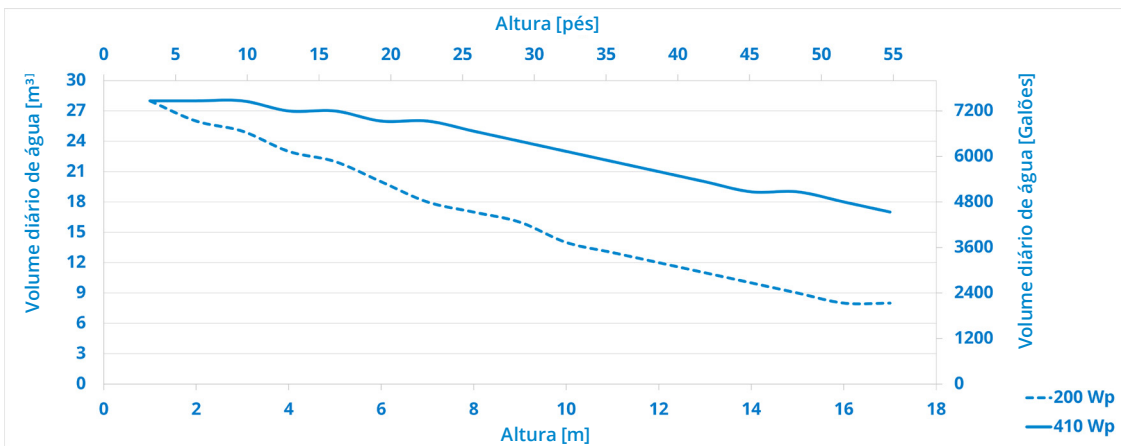
Sistema de bombagem S1-200 PAYGo / HR-07



Sistema de bombagem S1-200 PAYGo / HR-14



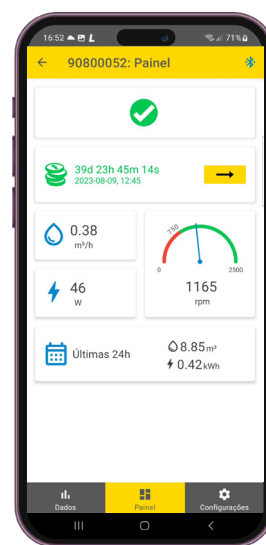
Sistema de bombagem S1-200 PAYGo / HR-23



Aplicativo LORENTZ S-Connect

Com o aplicativo LORENTZ S-Connect, configure e controle facilmente seu sistema de bombagem **S1-200 PAYGo** via conectividade Bluetooth® localmente.

- Baixe gratuitamente em dispositivos Android™ do Google Play Store ou em dispositivos iOS da App Store.
- Capacitado para trabalhar com **OpenPAYGo** usando um método fácil, basta inserir um **OpenPAYGo Token** válido para ter acesso a mais tempo de bombagem solar (em dias), além do histórico de recargas.
- Conecte-se ao sistema de bombagem e acesse várias funções, como: Controle e medição de vazão diária/semanal, velocidade, potência, desempenho dos sensores conectados, configuração de temporizadores, esquema detalhado de solução de problemas.



Informações sobre pedidos e embalagens

Nome do produto	Classe de temperatura 2	Classe de temperatura 3	Classe de temperatura 4
Sistema de bombagem S1-200 PAYGo / HR-07	01-001210	01-001220	01-001230
Sistema de bombagem S1-200 PAYGo / HR-14	01-001260	01-001270	01-001280
Sistema de bombagem S1-200 PAYGo / HR-23	01-001310	01-001320	01-001330
Conteúdo da caixa	1 x Controlador S1-200 PAYGo		
	1 x Bomba com motor (incl. 15 m [50 pés] de cabo)		
	1 x Cabo adaptador MC4 - para conexão fotovoltaica (L = 0.5 m [1.64 pés])		
	1 x Braçadeira de mangueira (21 a 44 mm [13/16 a 1-3/4 pol])		
	2 x Parafusos (M4.8 x16 mm [#10 x 5/8 pol]) - para montagem do controlador atrás do módulo PV portátil		
	1 x Manual		
Peso bruto embalado	7.2 kg [15.4 lb]		
Dimensões da embalagem [CxLxA]	580 x 170 x 150 mm [23 x 6.7 x 5.9 pol.]		
Volume embalado	0.015 m³ [0.53 pés³]		
Sistemas por paleta	54		
Temperatura de armazenamento	-20 °C... +65 °C [-4 °F...+149 °F]		

