

LORENTZ 

S1-200 PAYGo

Bomba de agua accionada con energía solar



S1-200 PAYGo es un sistema de bombeo de agua accionado con energía solar de alta calidad, eficiencia y rentabilidad. Su flexibilidad de uso, facilidad de transporte y alto rendimiento lo hacen perfecto para los distribuidores de PAYGo.

Esta bomba sumergible se adapta a una amplia gama de aplicaciones de uso productivo, contribuyendo al desarrollo sostenible del sector agrícola y mejorando la seguridad alimentaria.

S1-200 PAYGo puede ser instalado fácilmente por cualquier persona, sin necesidad de conocimientos ni herramientas especiales. Es tan sencillo como: llevarlo, enchufarlo y bombear agua.

SOLAR WATER PUMPING MADE SIMPLE

www.lorentz.de/es/s

Una aplicación atractiva y de gran impacto

¿Por qué son interesantes las bombas de agua solares?

El bombeo solar de agua es la aplicación de uso productivo de mayor magnitud e impacto.

Mover el agua utilizando la energía del sol amplía los terrenos que los agricultores pueden cultivar, amplía los territorios donde el ganado puede beber y aumenta la productividad.

La energía solar es la fuente de energía más barata disponible, proporciona independencia de la red y del combustible además de proteger el medio ambiente.

El bombeo de agua con energía solar es una práctica bien establecida que está experimentando un rápido crecimiento y atrayendo inversiones de impacto para aumentar la seguridad alimentaria y mejorar la prosperidad de las comunidades agrícolas.

Fácil de transportar, almacenar, vender e instalar

LORENTZ ha utilizado su experiencia y conocimientos para fabricar un producto de alta calidad, duradero y eficaz que es fácil de transportar, almacenar, vender e instalar.

El S1-200 PAYGo viene en una sola caja que es fácil de almacenar, vender y transportar.

El sistema se ha diseñado para que sea fácil de instalar por uno mismo, con todos los detalles del producto y el material de soporte enfocados en la facilidad de uso.

“Plug and play”, sin necesidad de conocimientos técnicos previos, sin herramientas, sin cableados complejos, se trata de un “Bombeo de agua solar muy fácil”.

Por qué escoger una bomba LORENTZ

Si escoge LORENTZ, obtendrá una bomba de agua solar que funciona desde el primer momento, es confiable, altamente eficiente y está fabricada con materiales de primera calidad.

Empezamos a diseñar bombas en Alemania en 1993 y contamos con 30 años de experiencia en el diseño y la fabricación de bombas de agua solares y accesorios.

Hoy en día, LORENTZ es el líder mundial en el mercado del bombeo solar de agua.

Millones de personas, sus animales y sus cultivos confían cada día en las bombas LORENTZ.



Beneficiando a un amplio número de clientes

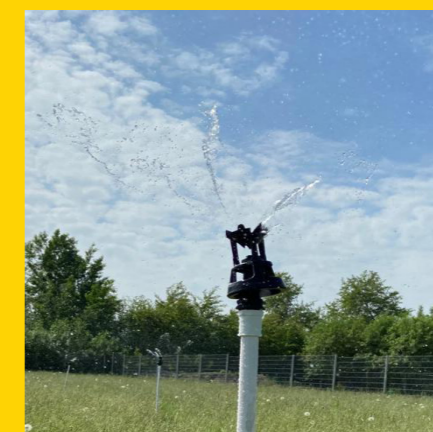
S1-200 PAYGo es una bomba sumergible que se puede utilizar en una gran variedad de aplicaciones, normalmente para riego, suministro de agua para ganado o proyectos comunitarios de abastecimiento de agua.



También se ha diseñado para su uso en pozos, estanques, ríos o lagos. Su tamaño y peso las hacen fácilmente portátiles, lo que ofrece a los clientes la posibilidad de trasladarlas de un campo o de una casa a otra.



Las bombas suministran hasta 27,000 litros [7,100 US gal] de agua al día y bombean hasta 40 metros [130 pies] de altura.



Características y alcance del suministro

Sistema de bombeo de agua solar S1-200 PAYGo

Las funciones del producto incluyen:

- Bomba sumergible de rotor helicoidal.
- Motor de CC sin escobillas de alta eficiencia lleno de agua.
- Conexiones con enchufe para que lo instale usted mismo
- Altura máxima de 40 m [130 pies] y caudal máximo de 3 m³/h [13 US gpm].
- Múltiples tamaños de bomba para adaptarse a las necesidades de bombeo: HR-07/-14/-23
- Controlador PAYGo apto para exteriores [IP 68] diseñado para temperaturas ambiente de hasta 50 °C [122 °F].
- Sofisticado MPPT para un rendimiento máximo.
- Entradas de accesorios para automatización del sistema.
- Memoria de datos integrada y conexión Bluetooth™ para el control y la información de la bomba.

- Crédito PAYGo [en función del tiempo].
- Fácil recarga mediante un token a través de la aplicación S-Connect.
- Adopta OpenPAYGo Token, que permite integrar cualquier plataforma de software PAYGo.
- Interfaz LORENTZ APM disponible en partnerNET.

Ver la ficha técnica para más detalles.

Todo en una caja

S1-200 PAYGo se suministra como kit en una sola caja. El único requisito es añadir los módulos fotovoltaicos apropiados para las aplicaciones del mercado local y los accesorios opcionales que pueda necesitar el cliente.

Contenido de la caja

- Controlador de la bomba habilitado para PAYGo con entradas para módulos FV, bomba, protección contra marcha en seco e interruptor de tanque lleno ó interruptor de tanque a distancia.
- Conexión por Bluetooth™.
- Bomba de rotor helicoidal lista para usar con motor ECDRIVE de CC sin escobillas de 8 polos y alta eficiencia, incluye enchufe para cable con una longitud de 15 m [50 pies].
- Cable adaptador MC4 para conectar los módulos FV al controlador.
- 2 tornillos para fijar el controlador al módulo FV plegable.
- Una abrazadera de manguera de 1".
- Un manual con enlaces a vídeos útiles y preguntas frecuentes: (www.lorentz.de/es/s/ayuda)

Dimensiones y pesos

Los sistemas S1-200 PAYGo se envían en palets de 54 sistemas.

Palet individual:

- Dimensiones 1200 mm x 800 mm x 1100 mm [47.2 in x 31.5 in x 43.3 in]
- Peso neto 375 kg [827 lb]
- Peso bruto 425 kg [937 lb]

Sistema individual S1-200 PAYGo:

- Dimensiones 590 mm x 170 mm x 150 mm [23 in x 6.7 in x 5.9 in]
- Volumen 0.015 m³ [0.53 pies³]
- Peso neto 6.2 kg [13.7 lb]
- Peso bruto 7.2 kg [15.4 lb]

Módulos FV

Un sistema S1-200 PAYGo suele funcionar con un único módulo de 60 ó 72 celdas de una potencia comprendida entre 180 W y 350 W (los módulos más grandes también son aceptables). La tensión máxima de entrada (Voc) es de 55 V CC.

Cuando los sistemas requieran ser portátiles, los módulos plegables son una buena solución. LORENTZ dispone de un kit de módulos portátiles de 200 W (puede ver la foto del kit en la imagen de abajo).

LORENTZ tiene en stock módulos de 100 W en paquetes de 2 unidades, un tamaño perfecto para evitar gastos de envío excesivos y un tamaño conveniente cuando se requiere cierta portabilidad. Los módulos se suministran en un palet para que coincidan con las cantidades de bombas (54 sets de 2 módulos).



Aplicación S-Connect para información y control en tiempo real

Controle la bomba con S-Connect de LORENTZ

La App S-Connect de LORENTZ permite al cliente ver en tiempo real lo que está haciendo la bomba, cambiar los ajustes o incluso exportar los datos de su funcionamiento.

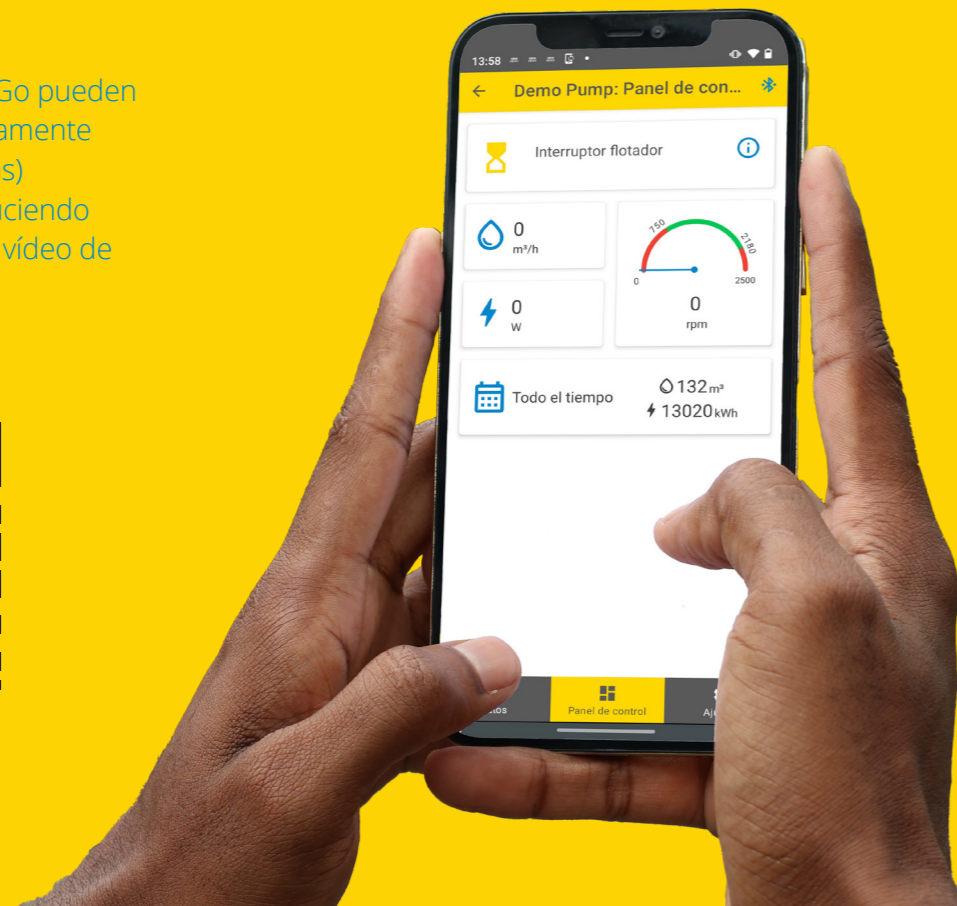
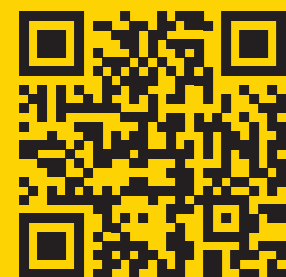
La conexión a través de Bluetooth™ muestra el caudal de agua actual, la cantidad diaria de agua bombeada, la potencia y la velocidad.

Mediante la App S-Connect de LORENTZ, el cliente puede controlar la bomba programando un temporizador, controlar el caudal con la velocidad máxima del motor o establecer una cantidad de agua máxima diaria.

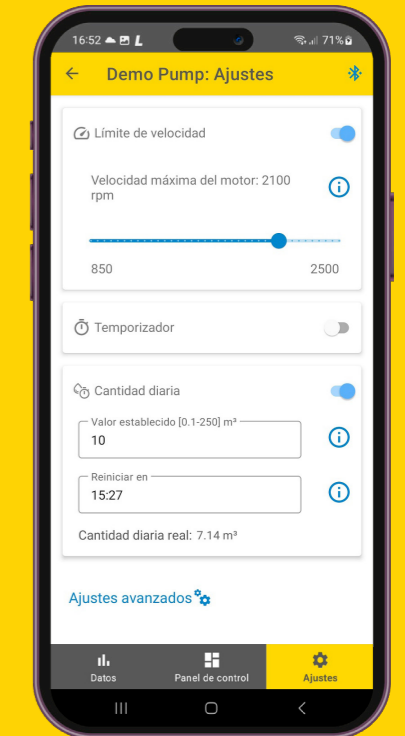
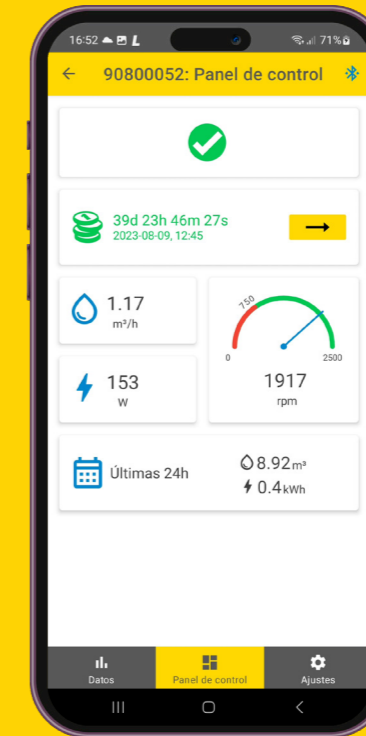
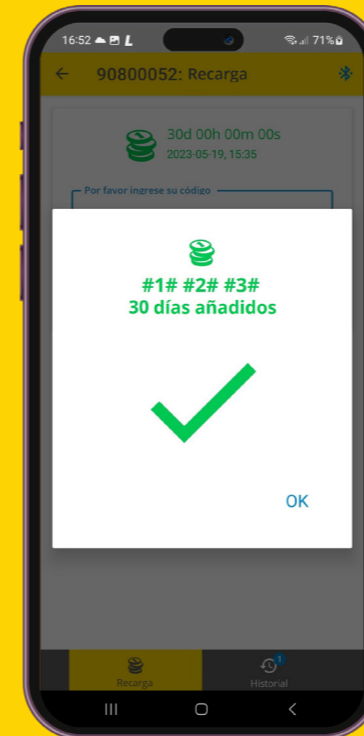
Los usuarios de PAYGo pueden recargar fácil y rápidamente el tiempo de uso (días) simplemente introduciendo un código. Acceda al vídeo de recarga aquí:

La aplicación S-Connect de LORENTZ está disponible para dispositivos Android en Google Play Store o para dispositivos iOS en App Store. Cuenta con una versión de prueba que permite utilizar la aplicación antes de adquirir un sistema de bombeo.

S-Connect de LORENTZ también cuenta con funciones de soporte al cliente con enlaces a contenido de preguntas frecuentes. También se incluyen actualizaciones de firmware y descargas de datos técnicos para facilitar la resolución de problemas y la asistencia.



Recarga y bombea fácilmente



Instalaciones con componentes básicos

A continuación se muestran ejemplos de diferentes aplicaciones que muestran la flexibilidad del sistema de bombeo S1-200 PAYGo instalando únicamente sus componentes básicos (**Módulos FV, controlador y unidad de bombeo**).

Riego de un campo con una manguera

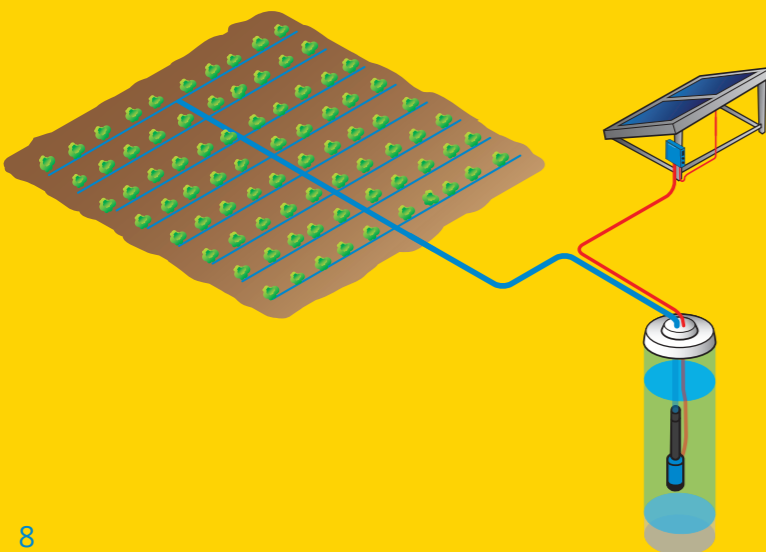
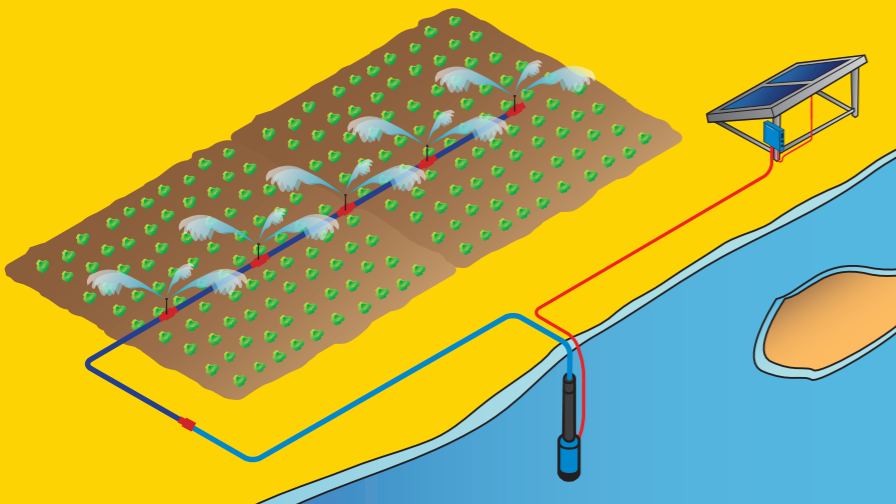
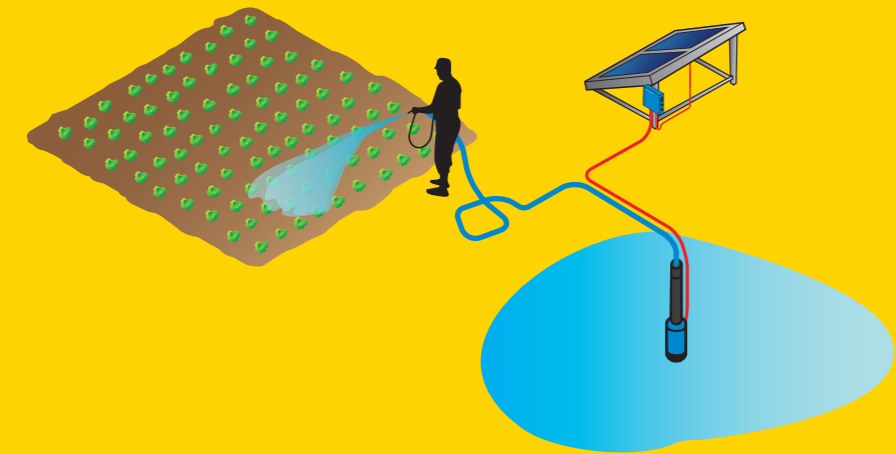
La bomba se instala en un estanque y suministra agua a través de una manguera para regar directamente un cultivo.

Riego de un campo mediante el uso de aspersores

La bomba se instala en un río y se conecta a los aspersores, proporcionando un riego automatizado.

Riego por goteo directo

La bomba está instalada en un pozo, que suministra agua a un campo mediante un sistema de riego por goteo.



Amplíe su uso con accesorios simples

S1-200 PAYGo usado para llenar un depósito

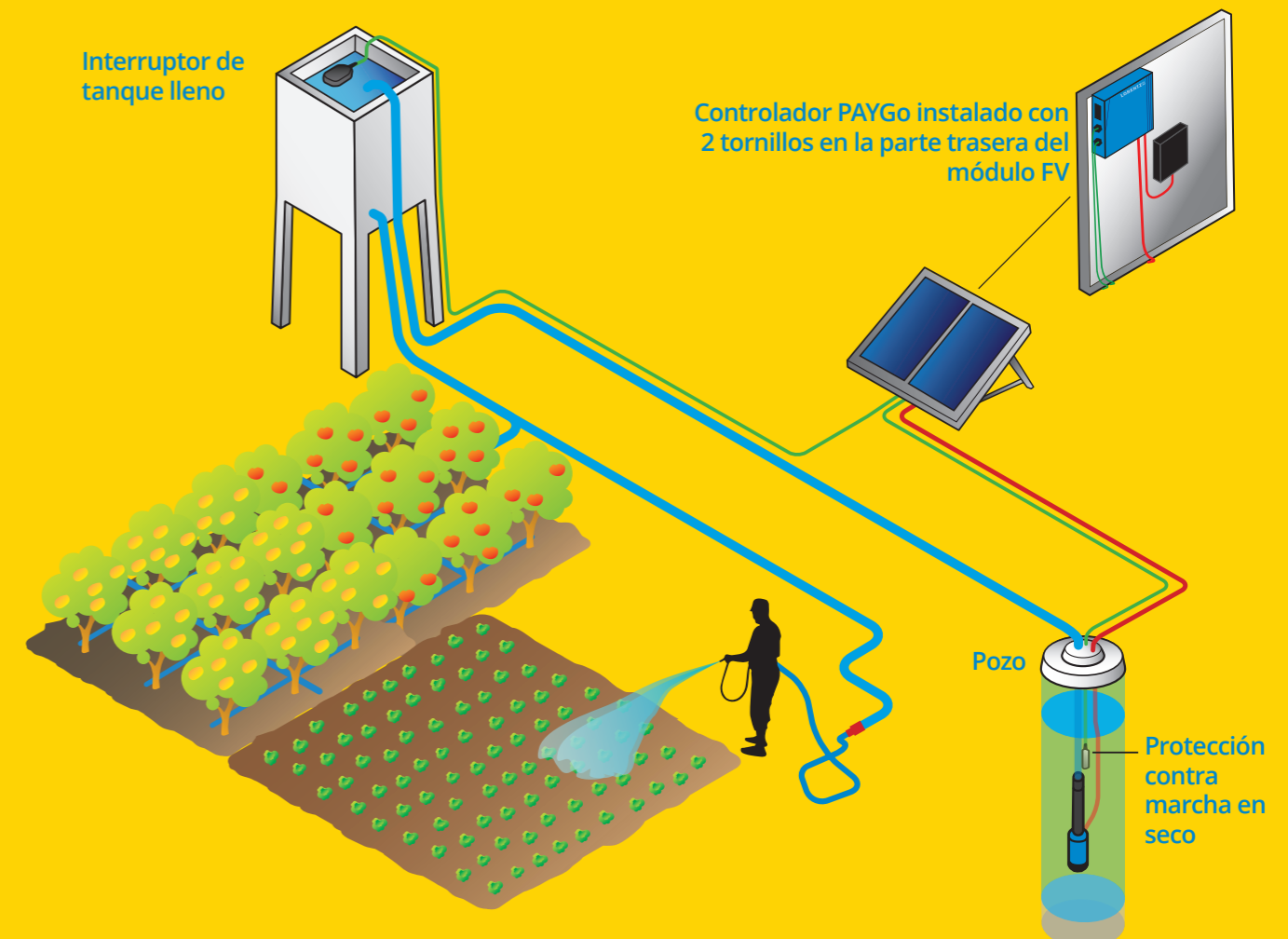
La siguiente imagen muestra un sistema de bombeo S1-200 PAYGo bombeando agua a un tanque. El tanque almacena agua, y a medida que se va llenando proporciona agua durante todo el día y la noche.

A este sistema se le han añadido dos accesorios. Estos accesorios se conectan al sistema S1-200 PAYGo, sin necesidad de cableados complejos.

Como la bomba se instala dentro de un pozo profundo, se ha instalado un accesorio de protección contra marcha en seco. Este accesorio apagará la bomba si el pozo no tiene agua.

En el tanque se instala un interruptor de tanque lleno. Éste accesorio detendrá la bomba cuando el tanque esté lleno, evitando el desperdicio de agua.

Además, es posible controlar automáticamente el llenado de tanques remotos utilizando el accesorio interruptor de tanque a distancia. Esto se utiliza cuando el depósito que se está llenando está demasiado lejos para utilizar un accesorio de interruptor de tanque lleno.



Rendimiento sorprendente

Aunque el sistema S1-200 PAYGo es de un tamaño relativamente pequeño, tiene un gran rendimiento.

Existen tres tamaños diferentes de bombas para elegir en el rango del S1-200 PAYGo, que varían dependiendo de la profundidad de instalación de la bomba y de la cantidad de agua necesaria.

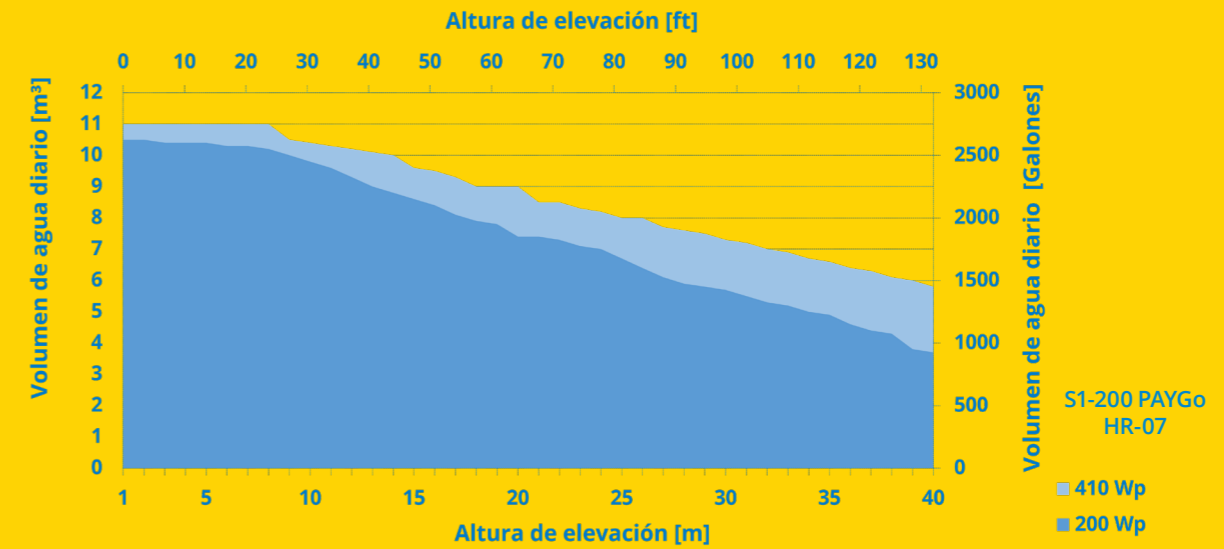
Las gráficas muestran el rendimiento de las tres bombas que funcionan con un módulo FV de 200 W y un módulo FV de 410 W.

Mida la distancia vertical que necesita para bombear agua y consulte el eje de la parte inferior ó superior (dependiendo si maneja las unidades de longitud en metros o pies), luego lea hacia la parte izquierda o derecha (dependiendo si maneja el volumen de agua en metros cúbicos por día o en galones por día) para ver la cantidad de agua que puede obtener diaria.

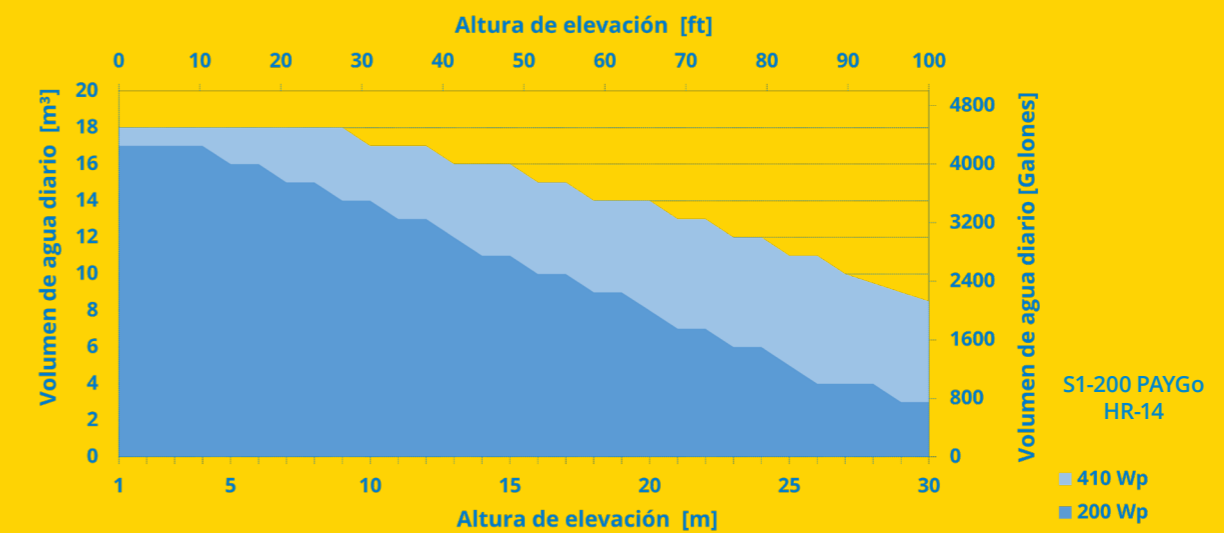
Si el sistema S1-200 PAYGo no se ajusta a las necesidades de su cliente, LORENTZ dispone de una amplia gama de bombas de agua solares.

Póngase en contacto con nosotros para que podamos encontrar el sistema adecuado para usted y ponerle en contacto con un Partner que pueda ayudarle.

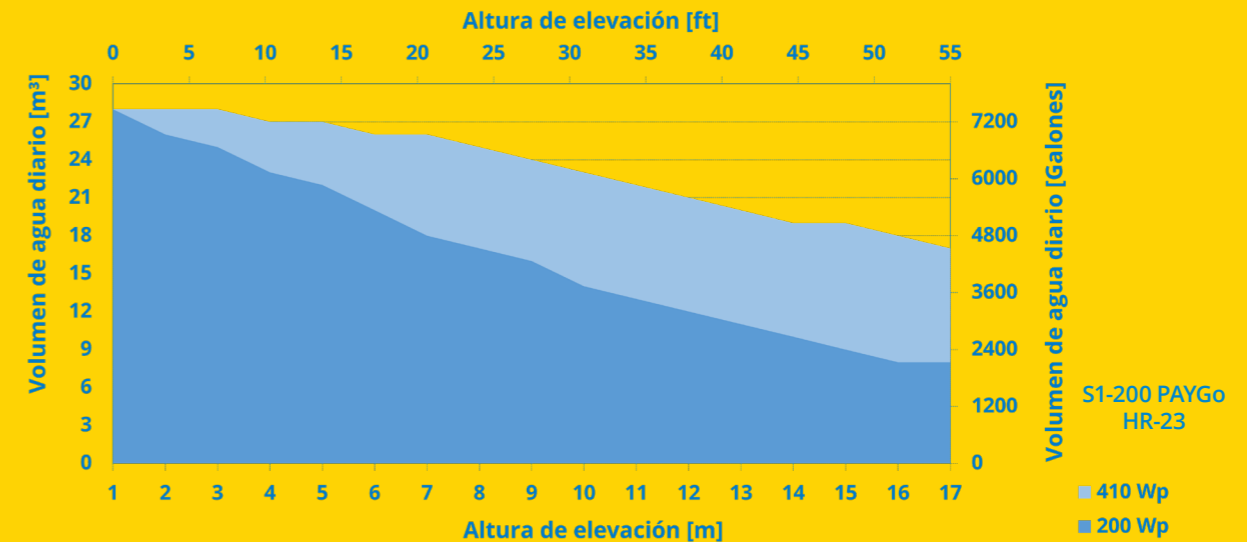
Producción diaria de agua de un sistema S1-200 PAYGo HR-07 con un módulo solar de 200 W ó 410 W



Producción diaria de agua de un sistema S1-200 PAYGo HR-14 con un módulo solar de 200 W ó 410 W



Producción diaria de agua de un sistema S1-200 PAYGo HR-23 con un módulo solar de 200 W ó 410 W



Soporte a distribuidores

Nuevas oportunidades

Añadir una nueva línea de producto a su portafolio siempre implica un riesgo. ¿Se venderá? ¿Crearé problemas de soporte técnico? ¿El proveedor es de confianza? LORENTZ siempre ha llegado al mercado a través de Partners locales, no vendemos nuestros productos directamente. Nos enfocamos en apoyar a nuestros Partners para que sirvan al mercado local.

Compañía amigable con el canal

Proporcionamos a los distribuidores acceso a partnerNET, nuestra red especial para distribuidores que contiene material promocional, precios, tickets, etc., una forma sencilla de hacer negocios. Nuestro equipo de Channel Management instruirá a su personal sobre los productos y compartirá con usted su experiencia en el mercado para ayudarle a alcanzar el éxito.

Expansión de los modelos de negocio

S1-200 PAYGo permite a los distribuidores aprovechar la creciente accesibilidad y popularidad del bombeo solar entre los agricultores. Esto se traduce en una mayor demanda y volumen de ventas, lo que garantiza un flujo de caja constante. Además, este modelo fomenta la fidelidad de los clientes, fortaleciendo así la relación entre ambas partes.

Con OpenPAYGo Token, los distribuidores tendrán la posibilidad de elegir cualquier plataforma de software PAYGo para gestionar los sistemas de bombeo LORENTZ S1-200 PAYGo, proporcionando un mejor soporte al cliente y una mayor flexibilidad.



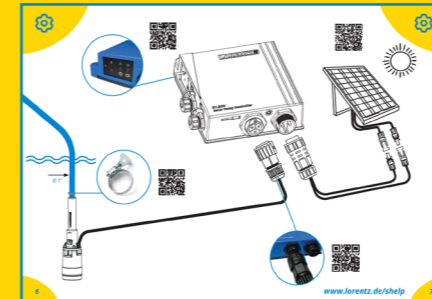
OpenPAYGo™

Diseño del producto

Los sistemas S de LORENTZ están diseñados para el mercado minorista y el comercio online. Estos productos tienen instrucciones fáciles, son "plug and play" y confiables en su uso. Nos hemos propuesto hacer que el bombeo de agua solar sea muy fácil.

Repuestos y consumibles

Nuestros distribuidores tienen acceso a todo tipo de piezas de repuesto y consumibles. Cables, clips, tuercas y tornillos, motores y repuestos de bombas están disponibles sin elevados precios.



Manuales ilustrados

Autoayuda al cliente

Hoy en día, los clientes exigen contenidos de autoayuda de alta calidad. Las páginas www.lorentz.de/es/s/ayuda proporcionan información clara, videos y artículos de autoayuda.

Si la autoayuda no funciona, los clientes pueden realizar una solicitud que será respondida por el personal de LORENTZ.



www.lorentz.de/es/s/ayuda/

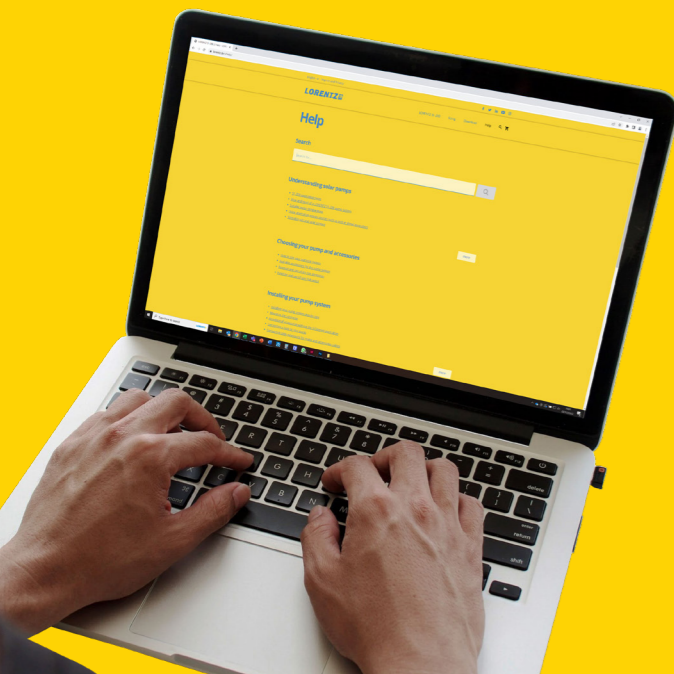
Suministro constante

LORENTZ lleva 30 años en el mercado y suministra productos de calidad de forma continua. Sabemos lo importante que es la continuidad en el suministro y la asistencia a nuestros clientes.

El S1-200 PAYGo forma parte de un rango planificado de productos que se ampliará para ofrecerle más oportunidades de servir a una mayor variedad de clientes en el futuro.



Videos de ayuda



Accesorios

Todos los accesorios tienen conexiones enchufables para facilitar la instalación al cliente. El accesorio de protección contra marcha en seco evita que la bomba funcione en seco y el interruptor de tanque lleno permite controlar la bomba cuando se llena un tanque, y si el tanque está demasiado lejos, se puede utilizar el accesorio de interruptor de tanque a distancia.

Protección contra marcha en seco
Incluye cable de 15 m [50 pies]



Extensión de cable para accesorios
Incluye 20 m [65 pies] de cable.



También hay disponible cables de extensión para accesorios que amplían la longitud de los cables y utilizan enchufes de alta calidad para una conexión resistente a la intemperie y con buena resistencia mecánica.

También hay disponible un cable de extensión del motor que permite a los clientes que requieren distancias más largas entre la bomba y el controlador

Interruptor de tanque lleno
Incluye cable de 10 m [33 pies]



Extensión de cable del motor
Incluye 20 m [65 pies] de cable



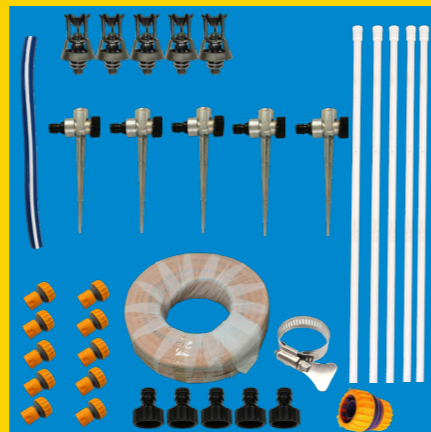
adaptarse a estos casos sin necesidad de cajas de conexión, uniones o empalmes de cables.

Además, hay disponible un kit de riego por aspersión con todas las piezas necesarias para un sistema de riego sencillo que cubre hasta 1 hectárea [2.5 acres] de terreno. Este kit flexible está diseñado para adaptarse a diversos cultivos, separaciones entre aspersores, formas y tamaños de terrenos.

Interruptor de tanque a distancia
Incluye 3 m [10 pies] de cable



Kit de riego por aspersión
hasta 1 hectárea [2.5 acres] de tierra



Elección del diseño

30 años de experiencia en bombeo solar sin conexión a la red eléctrica, reunidos en un producto

Quizás se preguntará por qué LORENTZ tomó ciertas decisiones a la hora de diseñar la S1-200 PAYGo. Llevamos 30 años diseñando y fabricando bombas solares. Las bombas solares deben diseñarse de forma diferente a las bombas eléctricas, ya que deben funcionar en condiciones de energía variables y normalmente se instalan en lugares calurosos, húmedos, polvorientos, soleados, expuestos, a veces fríos y sin conexión a la red eléctrica. Estas son algunas de las preguntas que nos hacen.

¿Por qué utilizar motores de CC sin escobillas (BLDC)?

La energía solar varía a lo largo del día. El motor de 8 polos sin escobillas que se utiliza en las bombas S1-200 PAYGo es súper eficiente, independientemente de la potencia o la velocidad. El resultado es 2-3 veces más agua que los productos de la competencia para una potencia de entrada dada. El diseño del motor se lubrica internamente con agua, tiene cojinetes de larga duración, no hay escobillas que se desgasten ni sensores que fallen, todo ello para maximizar la confiabilidad y la vida útil.

¿Por qué polímero y no acero inoxidable?

Utilizamos un polímero de ingeniería de alta calidad en las bombas S1-200 PAYGo para los componentes que deben ser de precisión, duraderos y ligeros. Los polímeros pueden moldearse por inyección con gran precisión sin necesidad de mecanizado secundario. Los polímeros moldeados se adaptan bien a la fabricación de grandes volúmenes y también reducen el peso del producto, lo que facilita su traslado de un punto a otro.

¿Por qué bombas sumergibles y no de superficie?

Elegimos un diseño sumergible por su flexibilidad y para su uso en un amplio rango de aplicaciones. Las bombas sumergibles tienen algunas ventajas sobre las bombas de superficie que las hacen mucho más fáciles de usar. El S1-200 PAYGo puede utilizarse en ríos, arroyos, estanques, tanques o pozos. No es necesario cebar la bomba, simplemente hay que sumergirla en el agua. No es necesario tener en cuenta "límites de succión" con una bomba sumergible. Tampoco hay necesidad de un tubo de succión y otro de descarga, sólo una manguera. La bomba sumergible es pequeña y ligera, lo que permite transportarla fácilmente.

¿Por qué una bomba de rotor helicoidal?

Las bombas de rotor helicoidal / de cavidad progresiva se utilizan en muchos sectores y son conocidas por su eficiencia y confiabilidad. Las bombas de rotor helicoidal crean presión a cualquier velocidad, lo que significa que tan pronto como el motor puede girar, bombea agua. El mecanismo de la bomba es muy eficaz y seguro.

¿Por qué pre-enchufables?

Uno de los mayores obstáculos para la instalación de bombas solares es el cableado. El S1-200 PAYGo es "plug and play", todo el cableado se realiza mediante enchufes resistentes a la intemperie. Los enchufes son únicos, por lo que no hay riesgo de conexiones erróneas.

¿Por qué utiliza una App?

Con la aplicación LORENTZ S-Connect, además de recargar el sistema S1-200 PAYGo, también puede acceder a diferentes características y funciones como: programar temporizadores para cuando desee que la bomba funcione, establecer una cantidad de agua diaria, configurar sensores o simplemente ver los datos de rendimiento. La app LORENTZ S-Connect también le ayuda en la resolución de problemas.

Acerca de LORENTZ

LORENTZ es líder mundial en soluciones de bombeo de agua mediante energía solar. Fundada en Alemania en 1993, LORENTZ ha sido pionera, innovadora y sobresaliente en la ingeniería y fabricación de bombas de agua alimentadas por energía solar. En la actualidad, LORENTZ está presente en más de 130 países a través de una red especializada de Partners profesionales.

El rango de productos S de LORENTZ está especialmente diseñado para llevar el bombeo solar a un mayor número de personas. Los productos S de LORENTZ aprovechan la experiencia, calidad, confiabilidad y eficiencia de las bombas solares de LORENTZ, líderes en el mundo, y las simplifican para la auto-instalación.

Bombea agua solar, muy fácil.




LORENTZ Germany
Siebenstücken 24
24558 Henstedt-Ulzburg
Germany

LORENTZ China
No 34 Jiuan Road
Doudian Town
Fangshan District
102433 Beijing
China

LORENTZ US Corp
710 S HWY 84
Slaton, TX 79364
USA

LORENTZ India Pvt. Ltd.
Netaji Subhash Place
Pitampura 110034
New Delhi
India

 +49 [0] 4193 8806 700

 + 86 [10] 6345 5327

 +1 [844] LORENTZ

 + 91 [11] 4707 1009

SOLAR WATER PUMPING MADE SIMPLE

www.lorentz.de/es/s