

LORENTZ 

S1-200 PAYGo

Bomba de água movida a energia solar



O S1-200 PAYGo é um sistema de bombagem fotovoltaico de elevada qualidade, eficiência e rentabilidade. Versátil, fácil de transportar e com alto desempenho, é perfeito para distribuidores PAYGo.

Esta bomba submersível pode ser utilizada em variadas aplicações, contribuindo para o desenvolvimento sustentável do setor agrícola e o reforço da segurança alimentar.

O sistema S1-200 PAYGo pode ser instalado facilmente por qualquer pessoa, já que não requer quaisquer conhecimentos ou ferramentas especiais. É simples como: comprar, instalar e bombear água.

SOLAR WATER PUMPING MADE SIMPLE

www.lorentz.de/pt/s

Um recurso interessante e de elevado impacto

Porque é que as bombas solares de água são a solução ideal?

A bombagem fotovoltaica é o recurso de maior e mais profundo impacto no setor produtivo. Poder transportar água recorrendo à energia do sol permite aumentar as áreas cultiváveis e a disponibilidade de água para uso pecuário e, conseqüentemente, a produtividade.

Além de ser a forma mais económica de gerar eletricidade, a energia solar proporciona independência energética e protege o ambiente.

Os sistemas fotovoltaicos de bombagem são um recurso técnico sólido cada vez mais procurado, representando um investimento com impacto significativo na promoção da segurança alimentar e na prosperidade das comunidades agrícolas.



Fácil de transportar, armazenar, vender e instalar

Graças à sua vasta experiência e know-how, a LORENTZ desenvolveu uma solução de qualidade, duradoura e eficiente, que é fácil de transportar, armazenar, vender e instalar.

Cada S1-200 PAYGo é entregue numa embalagem única, fácil de armazenar e expedir. O sistema foi concebido para ser fácil de instalar pelo utilizador, pelo que todos os seus elementos e material de apoio se centram na simplicidade.

Plug and play: instalação sem conhecimentos técnicos, fios ou ferramentas. Trata-se, de facto, de "bombagem solar de água simplificada".



Razões para optar por um sistema de bombagem LORENTZ

Ao escolher LORENTZ, está a escolher uma bomba de água a energia solar construída com materiais de primeira qualidade, fiável, de grande eficiência.

A LORENTZ conta com 30 anos de experiência no desenvolvimento e fabrico de bombas solares e acessórios. Atualmente, é líder global em bombagem de água a energia solar.

As bombas LORENTZ são utilizadas diariamente por milhões de pessoas, animais e culturas.



Vantagens para todos os tipos clientes

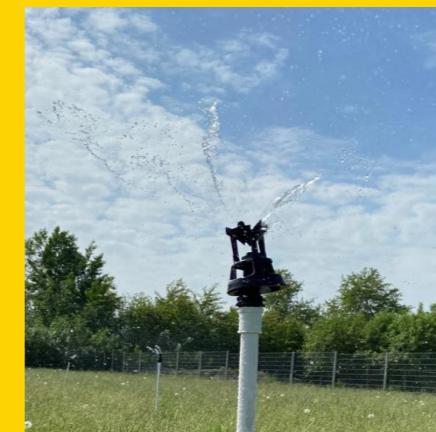
A S1-200 PAYGo é uma bomba submersível que pode ser utilizada nas mais diversas aplicações, como irrigação, armazenamento de água para gado e projetos comunitários de distribuição.



A S1-200 PAYGo pode ser utilizada em poços, rios, lagos e outros reservatórios. Fácil de transportar devido às suas dimensões e peso, pode ser deslocada entre diferentes pontos de água ou do exterior para dentro de casa.



Estas bombas conseguem fornecer até 27.000 litros [7.100 US gal] de água por dia e bombear até uma altura de 40 metros [130 pés].



Características e âmbito do fornecimento

Sistema de bombagem de água a energia solar S1-200 PAYGo

Características do produto:

- Bomba submersível de rotor helicoidal.
- Motor de CC sem escovas, preenchido com água, de alta eficiência.
- Conexões plug-in para fácil instalação
- Altura máxima de 40 m [130 pés] e caudal máximo de 3 m³/h [13 US gpm].
- Vários tamanhos de bomba para melhor adaptação a diferentes requisitos de bombagem: HR-07/-14/-23.
- Controlador exterior compatível com PAYGO [IP68] capaz de funcionar a temperaturas de até 50 °C [122 °F].
- MPPT sofisticado para o máximo desempenho.
- Entradas auxiliares para expansão do sistema.
- Armazenamento de dados integrado e conectividade Bluetooth™ para monitorização e controlo da bomba.



- Sistema de créditos PAYGo (por unidades de tempo).
- Carregamento fácil via token através da app S-Connect
- Utiliza OpenPAYGo Token, que permite a integração com qualquer plataforma de software PAYGo.
- Interface LORENTZ APM partnerNET disponível

Veja a ficha técnica para mais detalhes.

Tudo numa caixa

O S1-200 PAYGo é fornecido em kit, numa única embalagem. Os únicos elementos adicionais serão, conforme o caso, um módulo fotovoltaico e os acessórios opcionais requeridos pelo âmbito de aplicação em causa.



Conteúdo da embalagem

- Controlador compatível com PAYGO, com entrada FV e de ligação à bomba, proteção contra funcionamento a seco e interruptor de tanque cheio ou interruptor do tanque à distância.
- Conectividade Bluetooth™.
- Bomba de rotor helicoidal pronta a instalar, com motor ECDRIVE de CC, sem escovas, de 8 polos e alta eficiência, cabo de 15 m [50 pés] com ficha.
- Cabo adaptador MC4 para ligação dos módulos FV ao controlador.
- 2 parafusos de fixação do controlador.
- Abraçadeira de 1".
- Manual com perguntas frequentes (FAQ) e links para vídeos de apoio: www.lorentz.de/pt/s/ajuda

Dimensões e peso

Os sistemas S1-200 PAYGo são expedidos em paletes de 54 unidades.

Por palete:

- Dimensões 1200 mm x 800 mm x 1100 mm [47.2 in x 31.5 in x 43.3 in]
- Peso líquido 375 kg [827 lb]
- Peso bruto 425 kg [937 lb]

Por sistema S1-200 PAYGo:

- Dimensões 590 mm x 170 mm x 150 mm [23 in x 6.7 in x 5.9 in]
- Volume 0.015 m³ [0.53 pés³]
- Peso líquido 6.2 kg [13.7 lb]
- Peso bruto 7.2 kg [15.4 lb]



Módulos FV

Cada sistema S1-200 PAYGo é normalmente alimentado por um módulo simples de 60 ou 72 células, com uma potência compreendida entre 200 W e 350 W (ou mais). A tensão máxima de entrada (Voc) é de 55 V CC.

Os painéis solares dobráveis são uma boa solução sempre que é necessário um sistema portátil. A LORENTZ comercializa conjuntos de painéis portáteis de 200 W (ver imagem abaixo).

Estes conjuntos LORENTZ são constituídos por 2 módulos de 100 W. Além de permitirem manter os custos de envio controlados, as suas dimensões tornam-nos simples de transportar. Fornecidos em paletes, em quantidades correspondentes às dos sistemas de bombeamento que complementam (54 conjuntos de 2 módulos cada).



App S-Connect para informação e controlo em tempo real

Controle a bomba com LORENTZ S-Connect

A app S-Connect da LORENTZ permite ao cliente visualizar o funcionamento da bomba em tempo real, alterar definições e até exportar dados de desempenho.

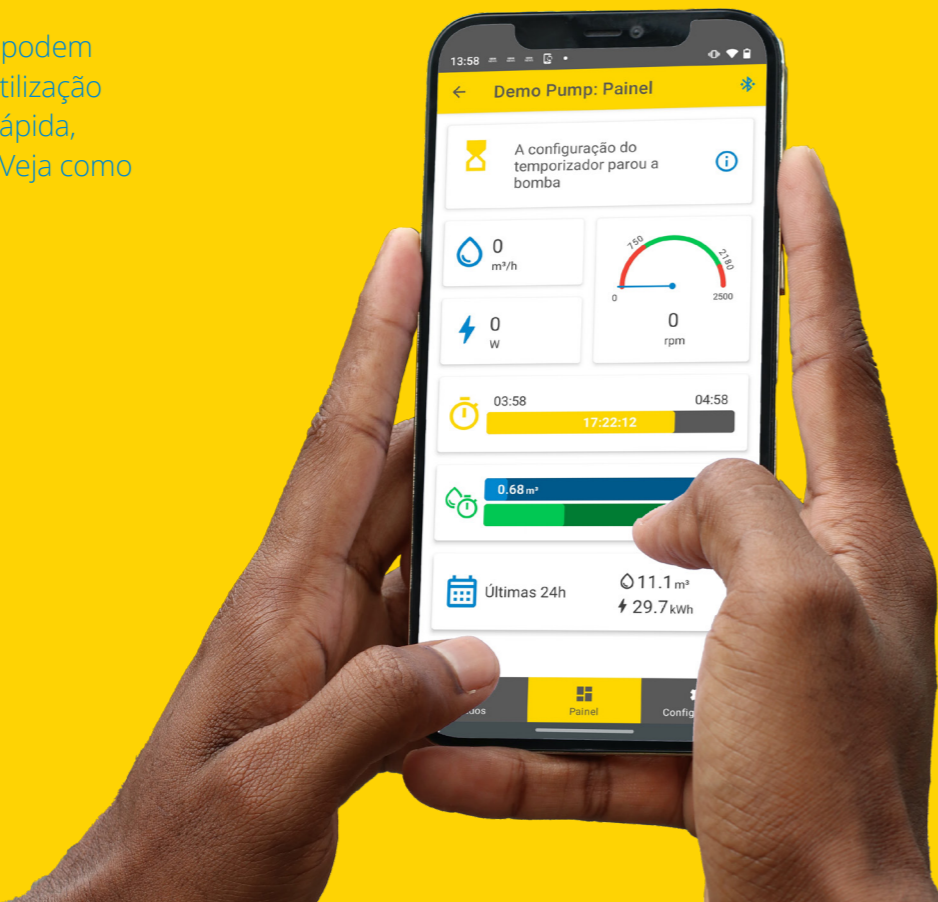
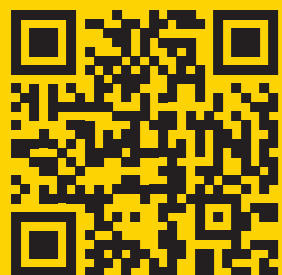
Através de uma ligação Bluetooth™ é possível monitorizar o fluxo de água a cada momento, a quantidade diária de água bombeada, a potência e a velocidade.

A app LORENTZ S-Connect permite ao cliente programar um temporizador, controlar o caudal definindo a velocidade máxima do motor ou até estabelecer um volume máximo diário de água.

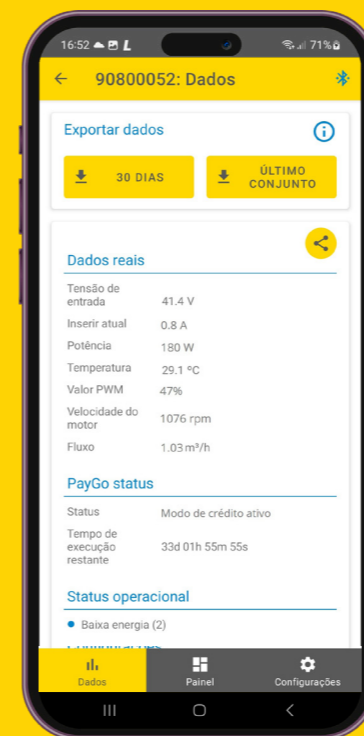
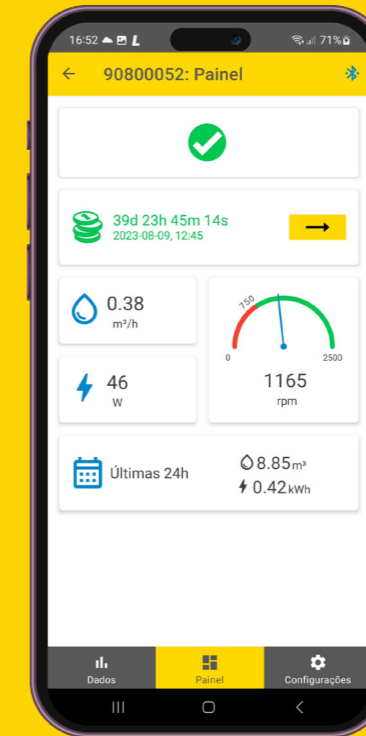
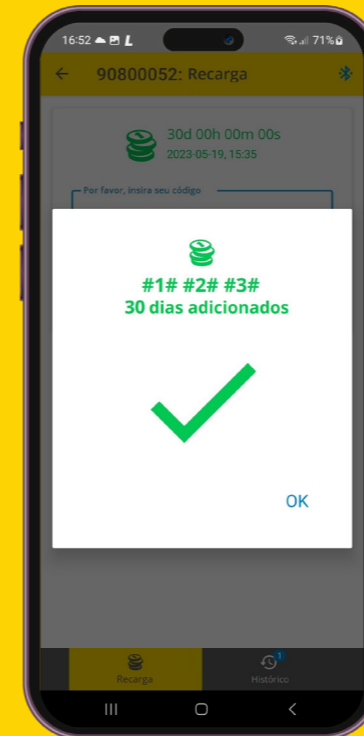
Os utilizadores PAYGo podem recarregar tempo de utilização (dias) de forma fácil e rápida, através de um código. Veja como proceder aqui:

A app LORENTZ S-Connect está disponível para dispositivos Android na Google Play Store e para dispositivos IOS na App Store. Dispõe de um modo de demonstração que permite explorar as suas funcionalidades mesmo sem possuir um sistema de bombagem.

A LORENTZ S-Connect conta igualmente com recursos de ajuda, incluindo links para respostas a algumas questões mais frequentes, atualizações de firmware e documentação com dados técnicos, entre outros.



Recarregar e bombear facilmente



Exemplos de instalação com os componentes básicos

Apresentamos alguns exemplos de aplicação que ilustram a versatilidade de um sistema de bombagem S1-200 PAYGo, ainda que apenas na sua configuração de base (**módulos FV, unidade de controlo e bomba**).

Rega de um terreno agrícola com mangueira

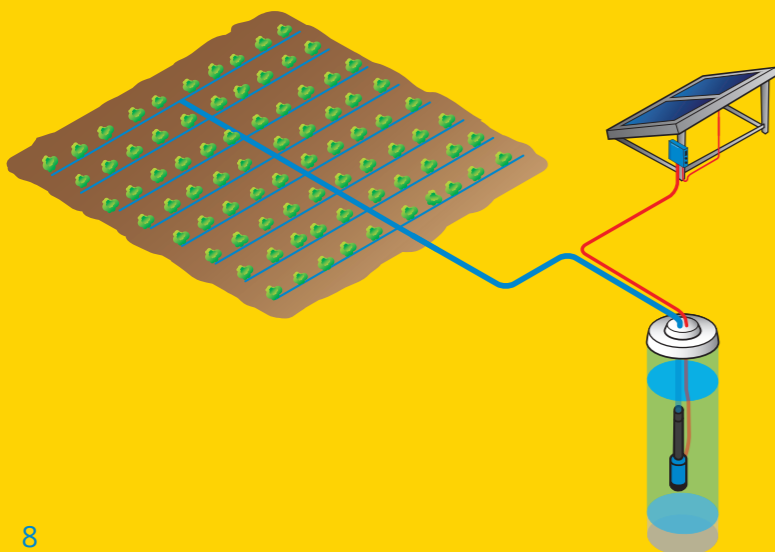
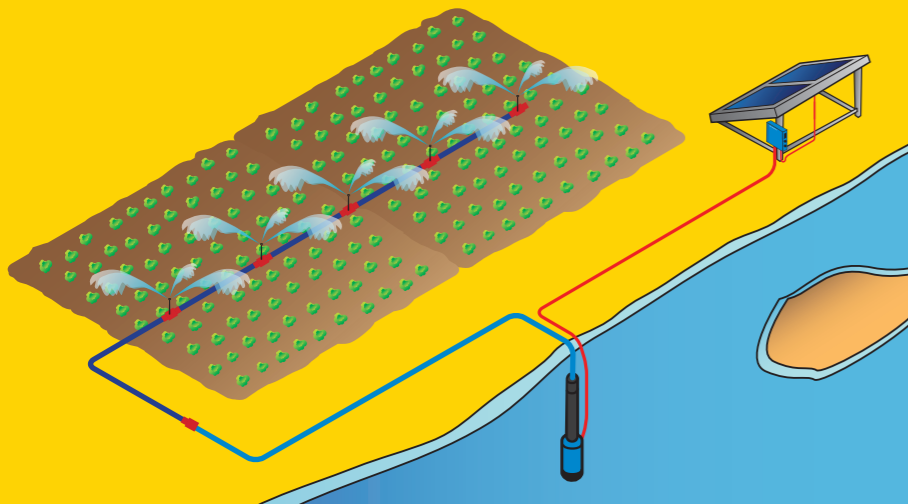
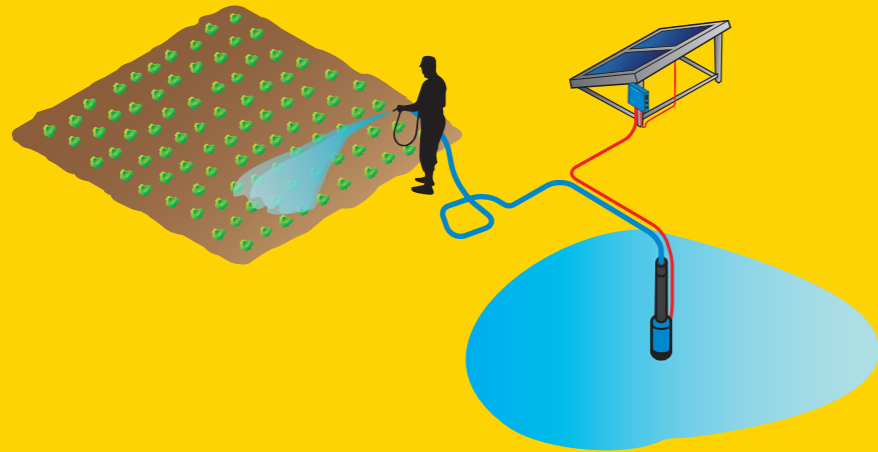
A bomba, instalada num lago, fornece a água utilizada na rega de uma cultura através de uma mangueira.

Rega de um terreno agrícola com aspersores

A bomba, instalada num rio, alimenta um conjunto de aspersores, proporcionando uma irrigação automatizada.

Rega direta gota a gota

A bomba, instalada num poço, assegura a irrigação da parcela através de um sistema de rega gota a gota.



Ampliando a utilização com acessórios simples

S1-200 PAYGo utilizado para abastecer um tanque

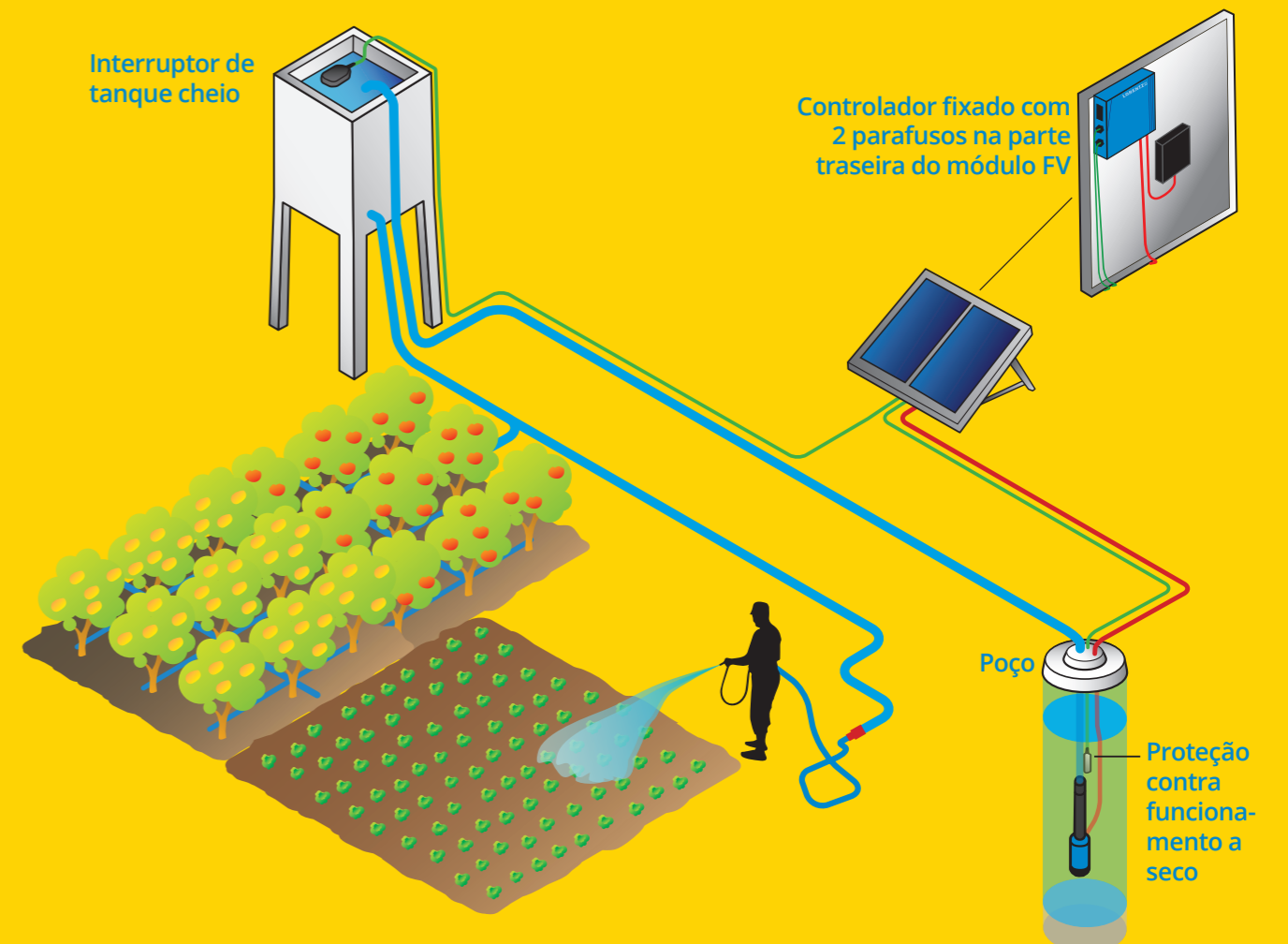
A figura abaixo mostra um sistema de bombagem S1-200 PAYGo bombeando água para um tanque. O tanque armazena água e, à medida que é elevado, fornece água durante o dia e a noite.

Este sistema tem dois acessórios adicionais que são conectados ao sistema S1-200 PAYGo, sem necessidade de cabos.

Sendo a bomba instalada num poço profundo, é adicionado um acessório de proteção contra funcionamento a seco, que desligará a bomba caso o poço não tenha água.

No tanque é instalado um interruptor que fará parar a bomba quando o tanque estiver cheio, evitando o desperdício de água.

Adicionalmente, é possível controlar de forma automática o enchimento de tanques remotos com o acessório interruptor do tanque à distância. Este é usado quando o tanque que está a ser cheio está muito distante para usar o acessório interruptor de tanque cheio.



Rendimento surpreendente

Embora o S1-200 PAYGo seja um sistema relativamente pequeno, tem um desempenho excelente.

Existem 3 modelos da gama S1-200 PAYGo dependendo da profundidade de instalação da bomba e da quantidade de água necessária.

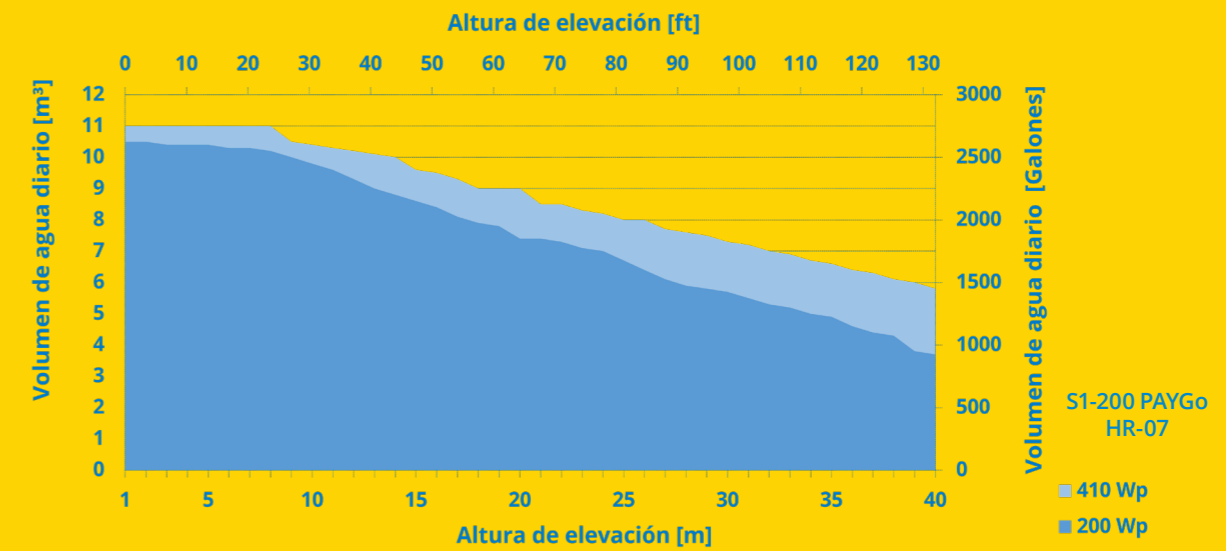
Os gráficos mostram o desempenho das três bombas alimentadas por um módulo de 200 W e um módulo de 410 W.

Meça a distância vertical que precisa para bombear água e observe o eixo inferior ou superior (dependendo se Utiliza unidades de comprimento em metros ou pés). Depois leia à esquerda ou à direita (dependendo se utiliza metros cúbicos por dia ou galões por dia) para verificar a quantidade diária de água que pode obter.

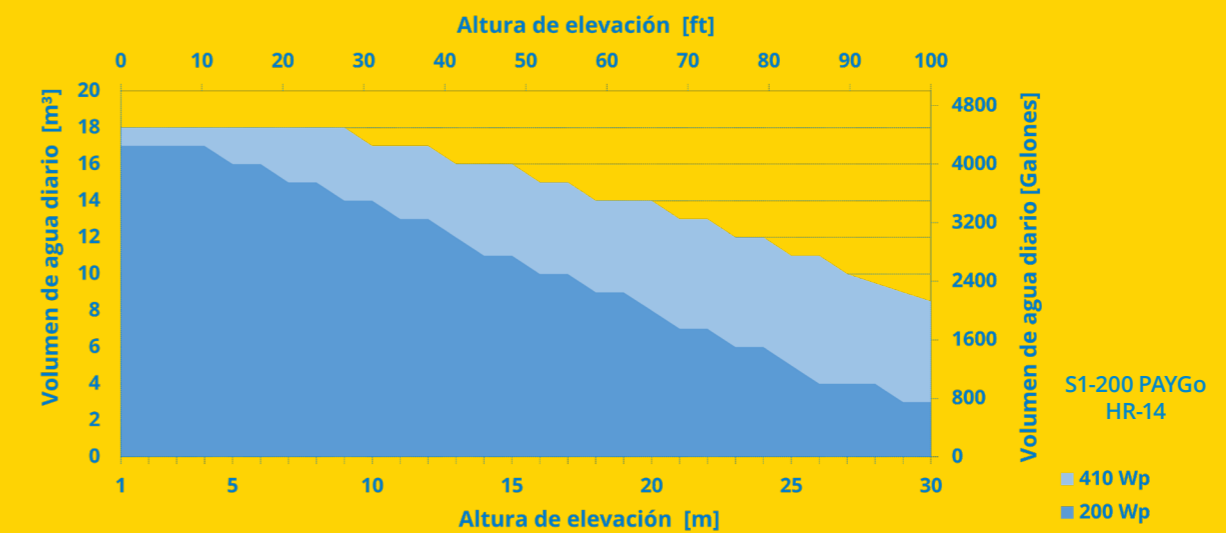
Se o S1-200 PAYGo não der resposta às necessidades do cliente, a LORENTZ possui um amplo portfólio de bombas de água solares.

Entre em contato conosco para que possamos encontrar o sistema certo para si e conectá-lo a um parceiro local para o ajudar.

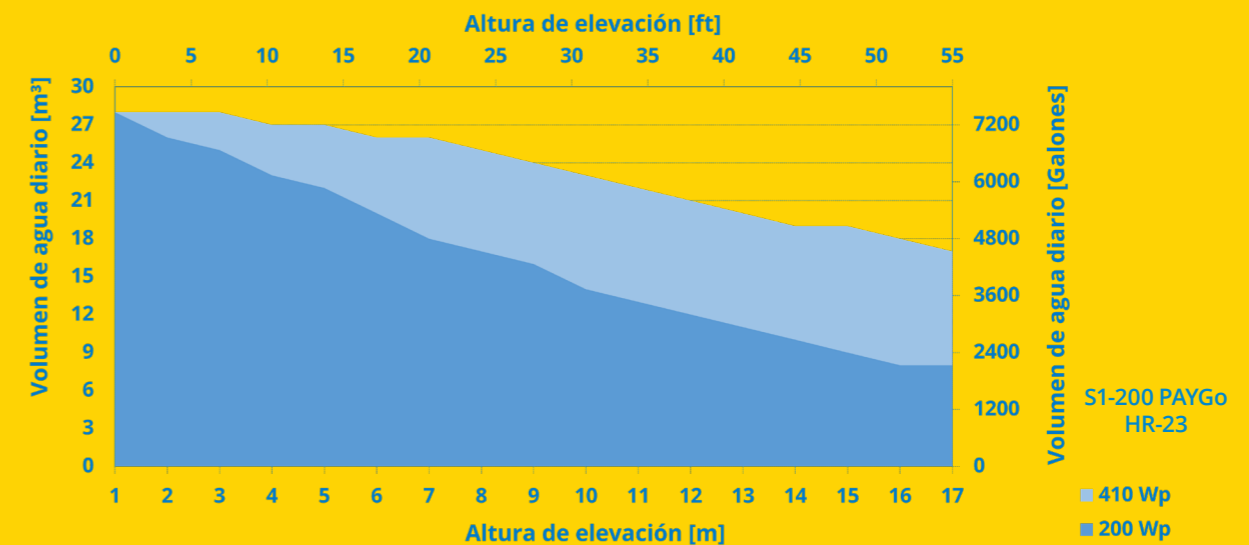
Caudal diário de um sistema S1-200 PAYGo HR-07 alimentado por um módulo solar de 200 W ou 410 W



Caudal diário de um sistema S1-200 PAYGo HR-14 alimentado por um módulo solar de 200 W ou 410 W



Caudal diário de um sistema S1-200 PAYGo HR-23 alimentado por um módulo solar de 200 W ou 410 W



Apoiamos os nossos distribuidores

Novas oportunidades

Juntar novos produtos ao seu portefólio acarreta sempre riscos. Será que vai vender? Surgirão problemas de assistência? O fornecedor é de confiança? A LORENTZ sempre abordou o mercado através de parceiros locais, não vendemos diretamente.

Por isso mesmo, concentramo-nos em apoiar parceiros que levam os nossos produtos aos seus mercados locais.

Uma empresa amiga do distribuidor

Asseguramos aos nossos distribuidores acesso à partnerNET, uma extranet onde podem encontrar material promocional, preços, criar tickets de apoio e muito mais. Tudo para simplificar os seus negócios.

A nossa equipa de gestão de canais dará a formação necessária relativamente aos nossos produtos aos seus colaboradores e partilhará consigo toda a sua experiência na abordagem ao mercado, de forma a potenciar o seu sucesso.

Expansão de modelos de negócio

O S1-200 PAYGo permite aos distribuidores tirar partido da crescente acessibilidade e popularidade da bombagem de água a energia solar entre os agricultores. O resultado é um aumento da procura e do volume de vendas. Adicionalmente, este modelo promove a fidelização dos clientes, reforçando assim a relação entre as duas partes.

Com o OpenPAYGO Token, o distribuidor pode escolher qualquer plataforma de software PAYGo para a gestão dos seus sistemas de bombagem S1-200 PAYGo, oferecendo mais versatilidade e apoio aos seus clientes.



OpenPAYGo™

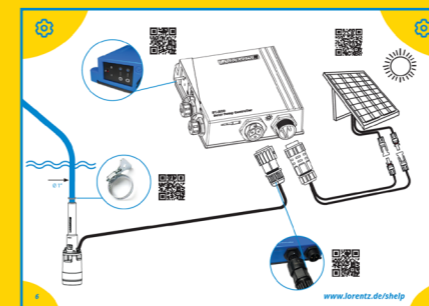
Design de produto

Os sistemas S da LORENTZ são concebidos para comercialização a retalho em lojas físicas e eletrónicas. São produtos "plug and play", acompanhados de instruções simples e de grande fiabilidade.

O nosso desafio era tornar a bombagem solar muito mais simples.

Peças de reposição e consumíveis

Os nossos distribuidores têm acesso a todos os tipos de peças de reposição e consumíveis. Cabos, clips, porcas e parafusos, motores e peças de bombas estão disponíveis a preços acessíveis.



Manuais ilustrados

Autoatendimento do cliente

O cliente atual exige apoio de alta qualidade que lhe permita resolver por si a maioria das situações anómalas.

Os conteúdos disponíveis em www.lorentz.de/pt/s/ajuda vão precisamente ao encontro disto, com informação clara, vídeos explicativos e artigos de suporte.

No entanto, sempre que estes recursos não sejam suficientes, é sempre possível contar com o apoio dos profissionais LORENTZ.

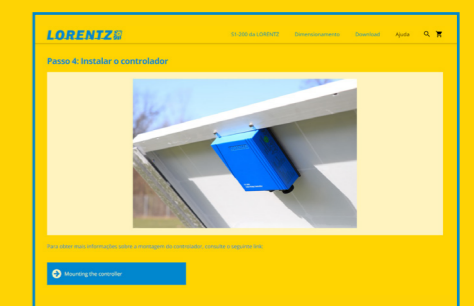


www.lorentz.de/pt/s/ajuda

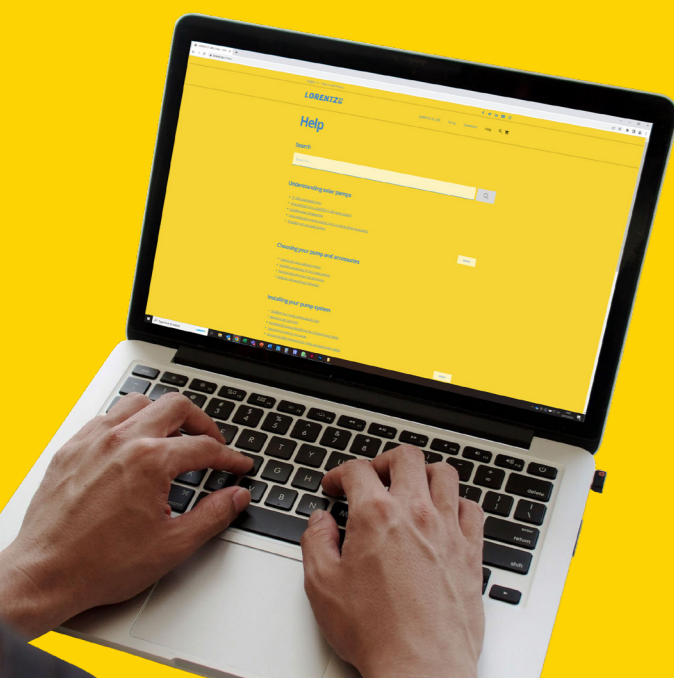
Consistência no fornecimento

Com 30 anos de atividade, a LORENTZ é conhecida pela sua qualidade consistente. Sabemos bem até que ponto a fiabilidade é importante para os seus clientes.

O S1-200 PAYGo faz parte de uma gama de produtos que continua a crescer para lhe proporcionar novas oportunidades de chegar a um maior número de pessoas no futuro.



Vídeos de ajuda



Acessórios

Todos os acessórios têm fichas de ligação para tornar a instalação o mais simples possível para o cliente. O acessório de proteção contra funcionamento a seco impede que a bomba funcione a seco e o interruptor de tanque cheio permite que a bomba seja controlada quando um tanque está cheio e, se o tanque estiver muito distante, pode ser utilizado o acessório de interruptor de tanque à distância.

Também estão disponíveis cabos de extensão para acessórios que aumentam o comprimento dos cabos e usa fichas de alta qualidade para uma conexão à prova de intempéries. Encontra-se igualmente disponível um cabo de extensão para o motor, para clientes que necessitam de cobrir distâncias maiores entre a bomba e o controlador, sem necessidade de caixas de conexão,

juntas ou emendas de cabos. Oferecemos ainda um kit de rega por aspersão com todos os elementos necessários para a montagem de um sistema simples, para superfícies de até 1 hectare [2.5 acres]. Um kit versátil, concebido para se adaptar a diferentes culturas, espaçamentos entre aspersores, formas e tamanhos de parcelas.

Proteção contra funcionamento a seco - Inclui 15 m [50 pés] de cabo



Interruptor de tanque cheio Inclui 10 m de cabo [33 pés]



Interruptor do tanque à distância Inclui 3 m [10 pés] de cabo



Cabo de extensão acessório Inclui 20 m [65 pés] de cabo



Cabo de extensão do motor Inclui 20 m [65 pés] de cabo



Kit de rega por aspersão Para áreas até 1 hectare [2.5 acres]



Escolhas de design

30 anos de experiência em sistemas de bombagem fotovoltaicos "off-grid", materializados num produto

É possível que se interrogue sobre os motivos que levaram a LORENTZ a fazer determinadas escolhas ao conceber o sistema S1-200 PAYGo. Há 30 anos que projetamos e fabricamos bombas solares. As bombas solares têm de ser concebidas de forma distinta das outras bombas elétricas, uma vez que têm de funcionar sob condições energéticas variáveis e são normalmente instaladas em locais quentes, húmidos, poeirentos, ensolarados, expostos, por vezes frios, e muitas vezes remotos. Seguem-se algumas das questões que mais vezes nos são colocadas.

Porquê utilizar motores de corrente contínua sem escovas (BLDC)?

A energia solar varia ao longo do dia. O motor sem escovas de 8 polos que utilizamos nas bombas S1-200 PAYGo é super eficiente, independentemente da potência ou da velocidade. O resultado é 2-3 vezes mais água do que os produtos da concorrência para qualquer potência de entrada. Trata-se de um motor com lubrificação interna a água, rolamentos de longa duração, sem escovas sujeitas a desgaste ou sensores passíveis de falhar, tudo para maximizar a vida útil e fiabilidade.

Porquê polímeros em vez de aço inoxidável?

Utilizamos polímeros de alta qualidade nas peças das S1-200 PAYGo que realmente requerem precisão, durabilidade e leveza. É possível moldar polímeros por injeção, com elevada precisão e sem necessidade de tratamento adicional. Além disso, os polímeros moldados facilitam a produção em quantidade e reduzem o peso do produto, tornando mais fácil deslocá-lo entre fontes de água.

Porquê bombas submersíveis e não de superfície?

Optámos por um design submersível por uma questão de versatilidade, de modo a que o produto se enquadrasse no maior número possível de cenários de aplicação.

As bombas submersíveis apresentam uma série de vantagens face às bombas de superfície que as tornam muito mais fáceis de utilizar. A S1-200 pode ser utilizada em rios, ribeiros, lagos, tanques e poços / furos. Não é necessário ferrar a bomba, basta largá-la dentro de água. Com uma bomba submersível também não é necessário considerar "limites de sucção" nem instalar tubo de sucção e descarga, apenas uma mangueira. A bomba submersível é pequena e leve, logo, fácil de transportar.

Porquê uma bomba de rotor helicoidal?

As bombas de rotor helicoidal/cavidade progressiva são utilizadas em muitos setores e conhecidas pela sua eficiência e fiabilidade. Criam pressão a qualquer velocidade, ou seja, a água começa a ser bombeada assim que o motor da bomba começa a mover-se. É um mecanismo muito eficiente e fiável.

Porquê pré-conectável?

Uma das maiores barreiras para a instalação de bombas solares são os cabos. O S1-200 PAYGo é "plug and play", toda a cablagem é feita usando fichas à prova de intempéries. As fichas são únicas, por isso não há risco de conexões erradas.

Porquê utilizar uma App?

A app S-Connect da LORENTZ, além da recarga de créditos de utilização, permite também aceder a toda uma série de funcionalidades do sistema S1-200 PAYGo, como definir temporizadores para programar os períodos de funcionamento da bomba, definir uma quantidade diária de água, configurar sensores e visualizar dados de desempenho. E ainda dá apoio na resolução de anomalias!

Sobre a LORENTZ

A LORENTZ é líder de mercado global em soluções de bombagem de água movidas a energia solar. Fundada na Alemanha em 1993, a LORENTZ é uma empresa pioneira, que inovou e se destacou na engenharia e fabrico de bombas solares.

Atualmente, a LORENTZ está ativa em mais de 130 países através de uma rede dedicada de parceiros profissionais.

A linha de produtos LORENTZ S foi especialmente projetada para levar a bombagem solar a um público mais amplo. Os produtos LORENTZ S baseiam-se na experiência, qualidade, confiabilidade e eficiência das bombas solares LORENTZ líderes mundiais, para as tornar tão simples que podem ser facilmente instaladas por qualquer um.



LORENTZ Germany
Siebenstücken 24
24558 Henstedt-Ulzburg
Germany

LORENTZ China
No 34 Jiuan Road
Doudian Town
Fangshan District
102433 Beijing
China

LORENTZ US Corp
710 S HWY 84
Slaton, TX 79364
USA

LORENTZ India Pvt. Ltd.
Netaji Subhash Place
Pitampura 110034
New Delhi
India

+49 [0] 4193 8806 700

+ 86 [10] 6345 5327

+1 [844] LORENTZ

+ 91 [11] 4707 1009

SOLAR WATER PUMPING MADE SIMPLE

www.lorentz.de/pt/s