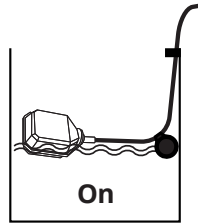
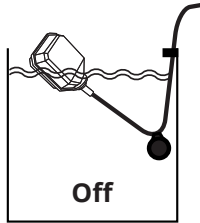
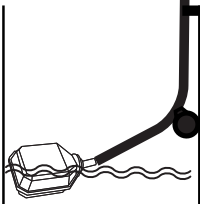
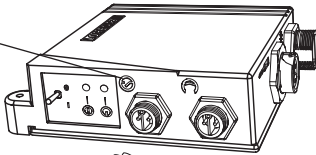




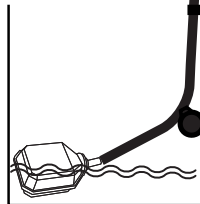
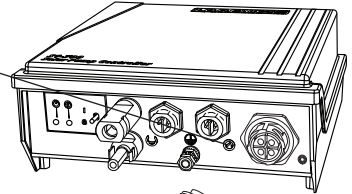
Tank Full Switch
10 m / 33 ft
Item# 19-001550



S1-200



S1-700



EN FR ES PT IT DE AR

IMPORTANT: You must configure your controller before using your accesories. Use the S-Connect app, see option **A** below. If you do not use the app then manually configure with option **B**.

IMPORTANT : Vous devez configurer votre contrôleur avant d'utiliser vos accessoires. Utilisez l'application S-Connect, voir l'option **A** ci-dessous. Si vous n'utilisez pas l'application, configurez manuellement avec l'option **B**.

IMPORTANTE: Debe configurar su controlador antes de utilizar los accesorios. Utilice la aplicación S-Connect, para ello vea a continuación la opción **A**. Si no utiliza la aplicación, configurelos manualmente con la opción **B**.

IMPORTANTE: Você deve configurar seu controlador antes de utilizar os acessórios. Use a aplicação S-Connect, veja a opção **A** abaixo. Se você não usar o aplicativo, configure-os manualmente com a opção **B**.

IMPORTANTE: È necessario configurare il controllore prima di utilizzare gli accessori. Utilizzare l'applicazione S-Connect, vedere l'opzione **A** qui sotto. Se non si utilizza l'applicazione, configurarli manualmente con l'opzione **B**.

WICHTIG: Sie müssen Ihren Controller konfigurieren, bevor Sie das Zubehör verwenden können. Verwenden Sie die S-Connect App, siehe Option **A** unten. Wenn Sie die App nicht verwenden, konfigurieren Sie den Controller manuell mit Option **B**.

هام : يجب عليك ضبط جهاز التحكم الخاص بك قبل استخدام مكملاتك وذلك عبر استخدام التطبيق S-Connect. انظر الخيار أ ادناه. اذا لم تستخدم التطبيق، فقم بضبط الجهاز يدويا باستخدام الخيار ب ادناه

A



LORENTZ
S-Connect



1



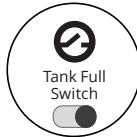
Settings

2



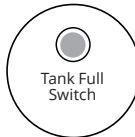
Advanced
Settings

3



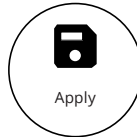
Tank Full
Switch

4



Tank Full
Switch

5



Apply

EN FR ES PT IT DE AR



ATTENTION: Not applicable after app use.

ATTENTION: Non applicable après utilisation de l'application.

ATENCIÓN: Lo siguiente no aplica si ya a usado la aplicación previamente.

ATENÇÃO: O seguinte não se aplica se você já usou o aplicativo anteriormente.

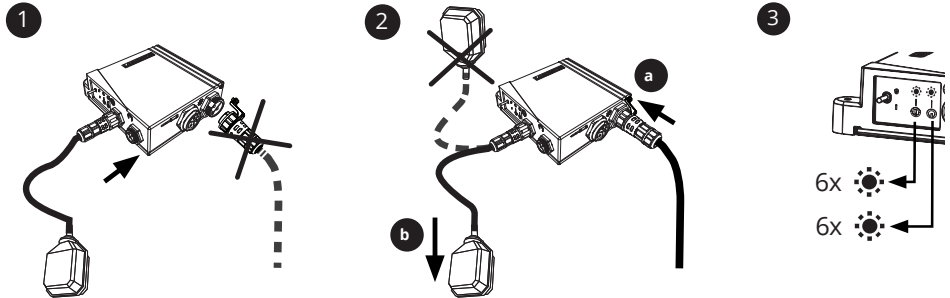
ATTENZIONE: Quanto segue non si applica se l'applicazione è stata utilizzata in precedenza.

ACHTUNG: Die folgenden Schritte sind nicht anwendbar, wenn Sie die App bereits zuvor verwendet haben.

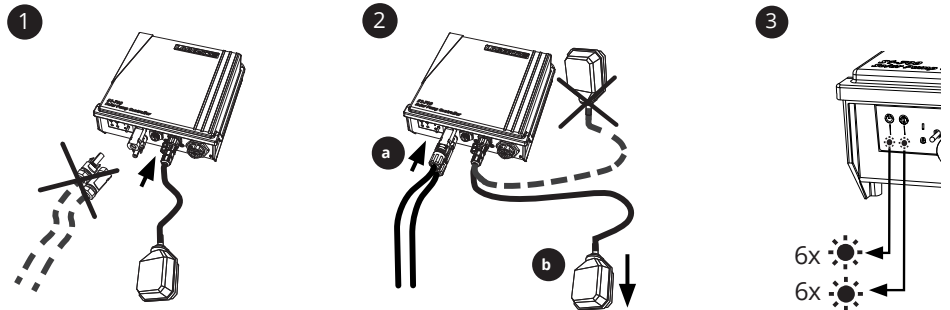
تنبيه: لا ينطبق هذا بعد استخدام التطبيق

B

S1-200



S1-700



- b) detection within 10 seconds
- b) détection dans un intervalle de 10 secondes
- b) detección en un intervalo de 10 segundos
- b) detecção em um intervalo de 10 segundos

- b) rilevamento entro 10 secondi
- b) Erkennung innerhalb von 10 Sekunden

(ب) الكشف في غضون 10 ثواني

